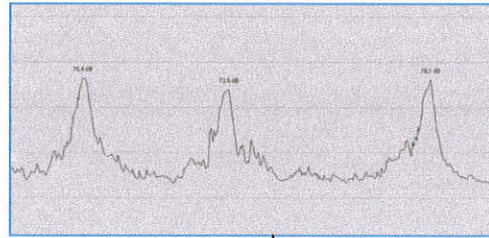


5.7 Verifizierungsmethode

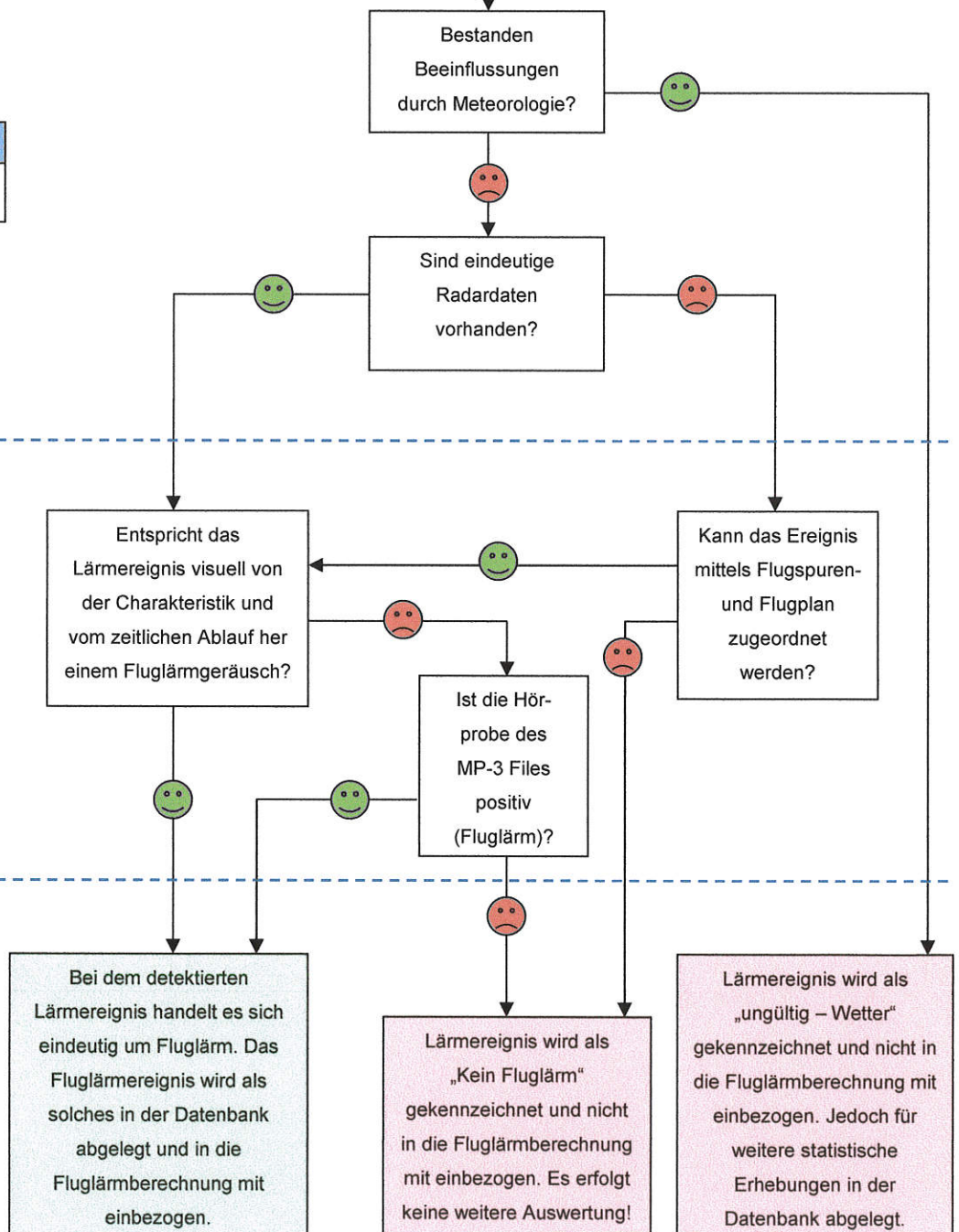
Mobile Messeinrichtung  
Messung und Erstauswertung



Fluglärmserver  
Automatische Korrelation

Arbeitsplatz PC  
Manuelle Sichtung

Datenbank  
Ablage



## 5.8 Gesetze und Regularien

Die folgende Auflistung gibt einen Überblick der in Deutschland relevanten Gesetze und Regularien zum Thema Fluglärm in der Umgebung von Flugplätzen.

### ➤ Luftverkehrsgesetz (LuftVG)

Im LuftVG ist gemäß § 19a festgelegt, dass „der Unternehmer eines Flughafens oder eines Landeplatzes im Sinne von § 4 Abs. 1 Nr. 1 und 2 des Gesetzes zum Schutz gegen Fluglärm, auf dem Flughafen oder Landeplatz und in dessen Umgebung Anlagen zur fortlaufend registrierenden Messung der durch die an- und abfliegenden Luftfahrzeuge entstehenden Geräusche einzurichten und zu betreiben“, hat. Ferner ist festgelegt dass die Mess- und Auswertungsergebnisse der Genehmigungsbehörde und der Kommission nach § 32b sowie auf Verlangen der Genehmigungsbehörde anderen Behörden mitzuteilen und regelmäßig zu veröffentlichen sind.

### ➤ Gesetz zum Schutz gegen Fluglärm (FluLärmG)

In diesem Gesetz werden z.B. Umfang und Festsetzung des Lärmschutzbereiches, Ermittlung der Lärmbelastung, Bauverbote (und Entschädigung bei solchen), Schallschutz und die Erstattung von Aufwendungen für bauliche Schallschutzmaßnahmen geregelt. Das FluLärmG von 1971 wurde novelliert und ist seit Juni 2007 in Kraft getreten. Wesentliche Neuerung des Gesetzes ist die Einführung von zwei Tag-Schutzzonen und einer Nachschutzzone.

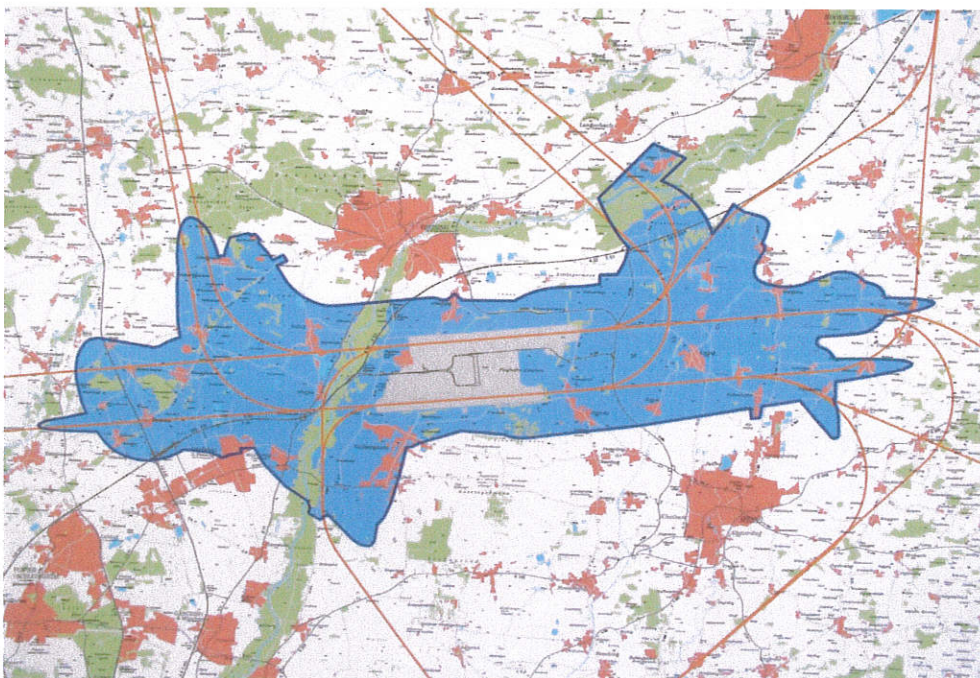
Grenzwerte für bestehende zivile Flugplätze im Sinne des § 4 Abs.1 und 2:

Tag-Schutzzone 1:  $L_{Aeq\ Tag} = 65\text{ dB(A)}$

Tag-Schutzzone 2:  $L_{Aeq\ Tag} = 60\text{ dB(A)}$

Nacht-Schutzzone:  $L_{Aeq\ Nacht} = 55\text{ dB(A)}$  oder  $L_{Amax} = 6\text{mal } 72\text{ dB(A)}$  außen

### Kombiniertes Tag-/Nachtschutzgebiet am Flughafen München



➤ **DIN 45643 „Messung und Beurteilung von Fluggeräuschen“**

Die DIN 45643 ist die für die Fluglärmmessung relevante Norm. Sie wurde im Jahr 2011 überarbeitet. Die DIN befasst sich mit Kenngrößen zur Beschreibung und Beurteilung von Fluggeräuschen und beschreibt die Anforderungen an Messgeräte, Messanlagen und die Auswertung für unbeobachtete Messungen (Fluglärm-Überwachungsgeräte). Dies umfasst auch die Fluglärm-Messanlagen nach § 19a des Luftverkehrsgesetzes (LuftVG), die in der Umgebung von Flughäfen oder Landeplätzen im Sinne von § 4 Abs. 1 Nr. 1 und 2 des Gesetzes zum Schutz gegen Fluglärm einzurichten und zu betreiben sind. Die Fluglärm-Messanlagen dienen der fortlaufenden registrierenden Messung der durch die an- und abfliegenden Luftfahrzeuge entstehenden Geräusche. Diese Anlagen werden in dieser Norm als Fluglärm-Überwachungssysteme bezeichnet.

➤ **DIN EN 61672 „Elektroakustik Schallpegelmesser Teil 1: Anforderungen“**

Diese Norm besteht aus 3 Teilen.

Teil 1 (Anforderungen) legt die elektroakustischen Eigenschaften von Schallmessgeräten fest. Schallpegelmesser nach dieser Norm sind dazu bestimmt, Schall zu messen, der im Allgemeinen im Bereich des menschlichen Hörvermögens liegt. In dieser Norm sind zwei Genauigkeitsklassen festgelegt, die mit Klasse 1 und Klasse 2 bezeichnet sind.

Teil 2 (Baumusterprüfung) enthält Einzelheiten zu den für den Nachweis der Übereinstimmung von zeitbewertenden, integrierenden mittelwertbildenden und integrierenden Schallpegelmessern mit allen verpflichtenden Festlegungen nach IEC 61672-1 erforderlichen Prüfungen. Die Baumusterprüfung und Prüfverfahren gelten für Schallpegelmesser der Klassen 1 und 2. Es soll erreicht werden, dass alle Prüfstellen einheitliche Verfahren für Baumusterprüfungen anwenden.

Teil 3 (Periodische Einzelprüfung) enthält Verfahren zur periodischen Einzelprüfung konventioneller, integrierender mittelwertbildender und integrierender Schallpegelmesser der Klasse 1 oder 2. Der Zweck einer periodischen Einzelprüfung besteht darin, dem Anwender die Sicherheit zu geben, dass die Eigenschaften eines Schallpegelmessers für eine beschränkte Anzahl von grundlegenden Prüfungen und unter den Umgebungsbedingungen, unter denen die Prüfungen durchgeführt wurden, die Anforderungen von DIN EN 61672-1 erfüllen.

**5.9 Kalibrationszertifikat Calibrator**



akkreditiert durch die / accredited by the

**Deutsche Akkreditierungsstelle GmbH**



als Kalibrierlaboratorium im / as calibration laboratory in the

**Deutschen Kalibrierdienst**



Kalibrierschein  
Calibration certificate

Kalibrierzeichen  
Calibration mark

3565
D-K-15132-01-00
2011-11

Gegenstand <i>Object</i>	<b>Schallkalibrator</b>
Hersteller <i>Manufacturer</i>	<b>G.R.A.S.</b>
Typ <i>Type</i>	<b>42AB</b>
Fabrikat/Serien-Nr. <i>Serial number</i>	<b>31030</b>
Auftraggeber <i>Customer</i>	<b>Topsonic Systemhaus GmbH Adenauerstr. 20 52146 Würselen</b>
Auftragsnummer <i>Order No.</i>	---
Anzahl der Seiten des Kalibrierscheines <i>Number of pages of the certificate</i>	<b>2</b>
Datum der Kalibrierung <i>Date of calibration</i>	<b>28.11.2011</b>

Dieser Kalibrierschein dokumentiert die Rückführung auf nationale Normale zur Darstellung der Einheiten in Übereinstimmung mit dem Internationalen Einheitensystem (SI). Die DAkkS ist Unterzeichner der multilateralen Übereinkommen der European co-operation for Accreditation (EA) und der International Laboratory Accreditation Cooperation (ILAC) zur gegenseitigen Anerkennung der Kalibrierscheine. Für die Einhaltung einer angemessenen Frist zur Wiederholung der Kalibrierung ist der Benutzer verantwortlich.

*This calibration certificate documents the traceability to national standards, which realize the units of measurement according to the International System of Units (SI). The DAkkS is signatory to the multilateral agreements of the European co-operation for Accreditation (EA) and of the International Laboratory Accreditation Cooperation (ILAC) for the mutual recognition of calibration certificates. The user is obliged to have the object recalibrated at appropriate intervals.*

Dieser Kalibrierschein darf nur vollständig und unverändert weiterverbreitet werden. Auszüge oder Änderungen bedürfen der Genehmigung sowohl der Deutschen Akkreditierungsstelle als auch des ausstellenden Kalibrierlaboratoriums. Kalibrierscheine ohne Unterschrift haben keine Gültigkeit.

*This calibration certificate may not be reproduced other than in full except with the permission of both the German Accreditation Body and the issuing laboratory. Calibration certificates without signature are not valid.*

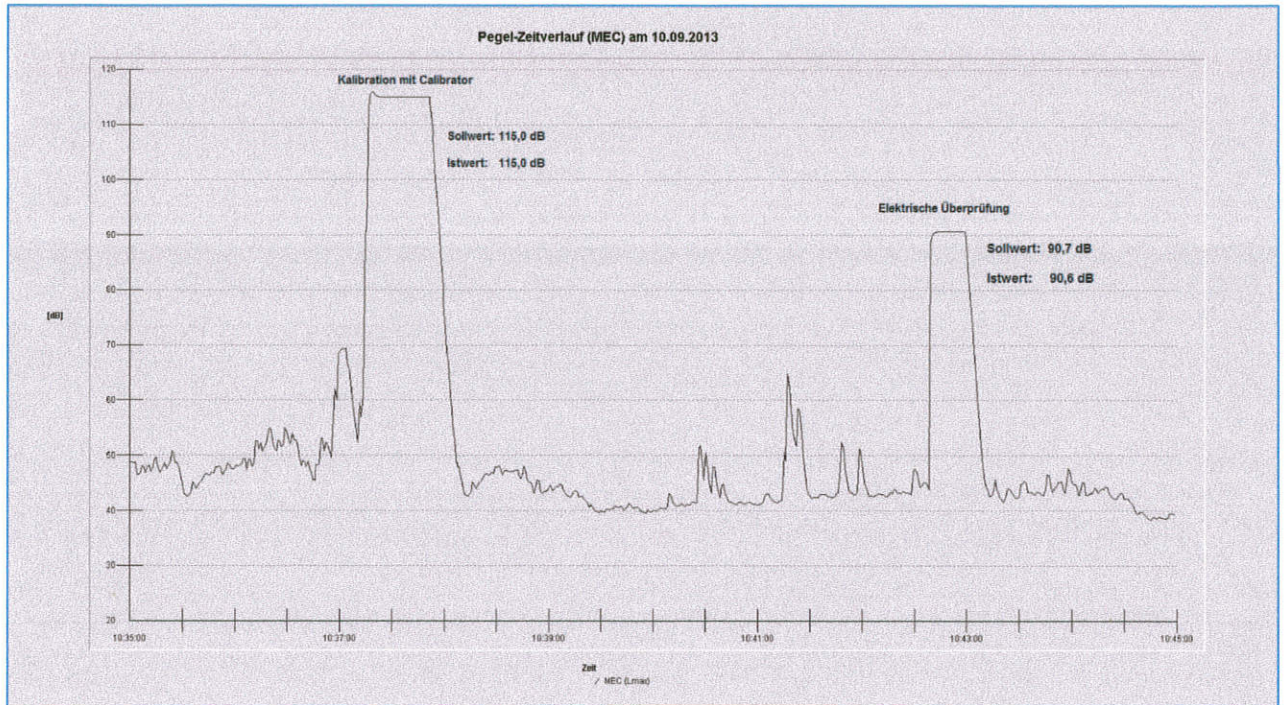
Datum <i>Date</i>	Leiter des Kalibrierlaboratoriums <i>Head of the calibration laboratory</i>	Bearbeiter <i>Person in charge</i>
28.11.2011	 W. Thomann	 B. Kulak

Norsonic Tippkemper GmbH  
Zum Kreuzweg 12  
59302 Oelde

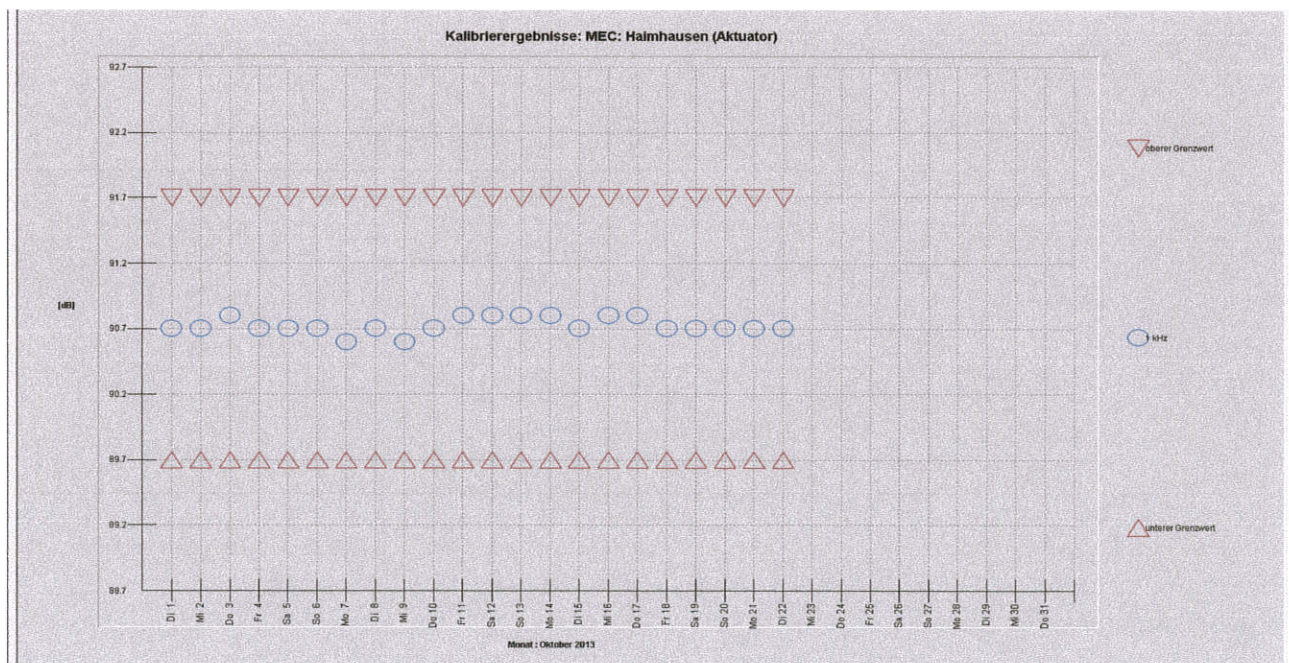
Telefon: 02529 / 9301-0  
Telefax: 02529 / 9301-49  
E-Mail: tippkemper@norsonic.de



Pegelzeitverlauf Überprüfung mit Kalibrator vor Messbeginn



Tägliche Kalibrierergebnisse an der Messstelle Haimhausen



**5.10 Kalibrierzertifikat SA 140 Schallpegelmessgerät**

## *Certificate of Calibration*

**Certificate No.: 14002427**

<b>Object</b>	Sound Analyser Nor-140
<b>Supplier</b>	Norsonic AS
<b>Type</b>	Nor140
<b>Serial number</b>	1405126
<b>Client</b>	Topsonic Systemhaus GmbH GERMANY

**Calibration complies with the following standard(s)**

IEC 61672-1:2002 class 1  
 IEC 60651 type 1  
 IEC 60804 type 1  
 IEC 61260 class 1  
 ANSI S1.4-1983 (R2001) with amd. S1.4A-1985 class 1  
 ANSI S1.43-1997 (R2002) class 1  
 ANSI S1.11-2004 class 1  
 DIN 45 657, Applicable parts  
 Norsonic production standard set for the Nor-140

**Instrumentation used for calibration traceable to**

Electrical Parameters: MT, Norway  
 Acoustical Parameters: PTB, Germany  
 Environmental Parameters: IKM, Norway. Justervesenet. Norway

**Adjustments**                      None



**Comments**                         None

<b>Date of calibration</b>	<b>Calibration interval recommended</b>
6/11/2012	2 years

**The environmental parameters applicable to this calibration are kept well within limits ensuring negligible deviation on obtained measurement results.**

**Calibrated by**

Lars Gulsrud

Sign.    
PO BOX 24, N-3420 LIERSKOGEN, NORWAY  
 TEL: +47 32 85 89 00

Norsonic AS, P.B 24, 3421 Lierskogen. Visitor address: Gunnersbråtan 2, Tranby, Norway.  
 Phone +47 32858900 Fax.: +47 32852208. email: norsonic@online.no

MAR

## 5.11 Anlagen

Messstellenstatistik

Pegelhäufigkeitsverteilungen

Betriebsrichtungsverteilung

Ausfallzeiten

Meteorologie Tagesdaten gemittelt

Korrelierte Lärmereignisse der Fluglärmüberwachungsanlage (auf Anfrage)

Bei Bedarf können die maximalen Einzelschallpegel nachträglich bei der Flughafen München GmbH angefordert werden.

Bedingt durch die Datenmenge, werden die maximalen Einzelschallpegel nicht in diesem Bericht dargestellt.



11.09.2013 - 21.10.2013

MEC  
Haimhausen



	Gesamtgeräusch [dB(A)]					Fluggeräusch [dB(A)]				
	L <sub>eq</sub> Tag	L <sub>eq</sub> Nacht/L <sub>N</sub>	L <sub>D</sub>	L <sub>E</sub>	L <sub>DEN</sub>	L <sub>eq</sub> Tag	L <sub>eq</sub> Nacht/L <sub>N</sub>	L <sub>D</sub>	L <sub>E</sub>	L <sub>DEN</sub>
11.09.2013	49,9	48,7	*	48,9	*	48,7	47,7	*	47,4	*
12.09.2013	50,7	49,7	51,2	48,8	56,2	48,4	49,6	48,4	48,2	55,7
13.09.2013	50,9	48,8	51,3	49,3	55,7	50,1	48,7	50,5	48,7	55,4
14.09.2013	48,8	48,4	47,7	50,9	55,1	48,2	48,3	47,0	50,7	55,0
15.09.2013	51,3	50,1	51,6	50,2	56,7	50,6	49,7	51,4	46,9	56,1
16.09.2013	48,7	50,2	48,5	49,3	56,3	47,2	49,2	47,1	47,8	55,3
17.09.2013	49,6	49,7	50,4	47,6	56,8	48,0	46,7	48,5	46,9	54,1
18.09.2013	50,3	47,1	50,4	49,8	54,7	48,4	45,6	48,5	48,3	53,1
19.09.2013	49,9	48,8	50,3	48,5	55,4	49,4	48,7	49,8	48,0	55,2
20.09.2013	49,6	50,0	49,5	49,7	56,7	49,0	50,0	48,9	49,3	56,5
21.09.2013	51,1	48,8	51,9	47,7	55,5	50,8	48,6	51,6	47,0	55,3
22.09.2013	50,0	46,4	50,6	47,2	53,6	49,7	46,2	50,3	46,7	53,4
23.09.2013	49,3	50,3	49,9	46,9	56,3	47,9	50,1	48,3	46,2	56,0
24.09.2013	50,6	49,4	51,5	46,1	55,8	44,8	49,2	44,8	44,8	54,9
25.09.2013	50,2	48,7	50,7	47,9	55,3	48,3	48,6	48,9	46,2	54,8
26.09.2013	47,4	50,2	47,5	47,2	56,1	45,4	50,2	44,9	46,6	55,9
27.09.2013	56,7	52,0	56,4	57,5	60,2	56,0	52,0	55,4	57,3	59,9
28.09.2013	56,1	43,4	56,1	56,1	56,9	55,9	42,3	55,9	55,9	56,6
29.09.2013	56,2	44,7	56,1	56,4	57,3	55,9	43,9	55,7	56,2	56,9
30.09.2013	56,7	51,5	56,7	56,8	59,8	56,5	51,5	56,5	56,6	59,7
01.10.2013	56,6	51,0	56,6	56,6	59,5	56,4	50,9	56,3	56,4	59,3
02.10.2013	56,6	45,1	56,5	56,7	57,6	56,3	43,9	56,3	56,5	57,3
03.10.2013	55,7	44,9	55,8	55,3	56,8	55,4	43,7	55,5	55,1	56,3
04.10.2013	56,3	43,7	56,1	56,8	57,3	56,1	42,2	55,9	56,6	56,9
05.10.2013	50,6	50,0	51,4	46,7	56,3	49,3	49,9	50,0	45,6	56,0
06.10.2013	48,7	47,0	47,7	50,8	54,2	48,3	46,6	47,3	50,4	53,8
07.10.2013	55,5	50,8	55,2	56,4	59,0	54,5	50,7	53,7	56,2	58,6
08.10.2013	54,8	50,1	55,9	46,1	57,4	53,2	50,0	54,3	45,4	56,9
09.10.2013	49,7	48,8	50,2	47,7	55,3	45,6	48,7	44,9	47,2	54,6
10.10.2013	51,3	50,8	50,9	52,2	57,4	47,6	49,3	46,7	49,6	55,5
11.10.2013	51,3	51,0	49,1	54,8	57,9	50,9	50,9	48,4	54,5	57,7
12.10.2013	51,6	46,9	52,0	50,4	54,8	51,2	46,2	51,5	50,1	54,2
13.10.2013	54,1	50,5	51,9	57,5	58,7	53,9	50,2	51,5	57,4	58,5
14.10.2013	56,6	48,1	56,8	56,2	58,3	55,9	47,9	55,9	56,0	57,8

\* Verfügbarkeit < 50%

11.09.2013 - 21.10.2013

MEC  
Haimhausen



15.10.2013	51,6	52,3	48,8	55,3	59,0	45,8	50,3	45,9	45,5	56,0
16.10.2013	49,1	50,0	49,5	48,0	56,2	46,2	49,5	45,7	47,5	55,5
17.10.2013	*	49,7	*	48,9	*	*	49,0	*	48,3	*
18.10.2013	54,3	46,6	52,6	57,3	57,2	54,1	45,7	52,3	57,1	56,8
19.10.2013	55,8	50,1	56,1	54,7	58,5	55,2	50,0	55,4	54,5	58,1
20.10.2013	48,3	49,6	47,9	49,2	55,8	47,6	49,5	47,3	48,4	55,6
21.10.2013	51,6	45,5	48,8	55,4	55,3	51,1	44,1	48,0	55,2	54,6
<b>Gesamt</b>	<b>53,2</b>	<b>49,3</b>	<b>53,1</b>	<b>53,3</b>	<b>57,0</b>	<b>52,4</b>	<b>48,8</b>	<b>52,2</b>	<b>52,8</b>	<b>56,5</b>

\* Verfügbarkeit < 50%

11.09.2013 - 21.10.2013

MEC  
Haimhausen



	Häufigkeitsverteilung der Maximalpegel in Pegelklassen [dB(A)]											Gesamt
	< 55	55-59	60-64	65-69	70-74	75-79	80-84	85-89	90-94	95-99	≥ 100	
00 - 01			2	3	1							6
01 - 02				3								3
02 - 03	1			1								2
03 - 04	1											1
04 - 05	2		1	3	3							9
05 - 06	34		9	12	28	3						86
06 - 07	31		49	84	22	4						190
07 - 08	109		130	153	54	2						448
08 - 09	47		73	170	55	2						347
09 - 10	58		116	186	83	3						446
10 - 11	46		74	154	75	3						352
11 - 12	103		135	108	32	4						382
12 - 13	88		53	112	47	8	1					309
13 - 14	37		67	186	78	2						370
14 - 15	41		61	232	74	2						410
15 - 16	78		110	145	27	1						361
16 - 17	64		62	129	76	6						337
17 - 18	73		117	165	75							430
18 - 19	78		66	247	113	2						506
19 - 20	108		123	155	42	3						431
20 - 21	60		98	222	65	2						447
21 - 22	109		105	117	32	2						365
22 - 23	51		52	94	83	68	4					352
23 - 00	25		12	21	27	1						86
Tag	1130		1439	2565	950	46	1					6131
Nacht	114		76	137	142	72	4					545
Gesamt	1244		1515	2702	1092	118	5					6676

11.09.2013 - 21.10.2013

MEC

Haimhausen



	Häufigkeitsverteilung der Maximalpegel in Pegelklassen [dB(A)]										Gesamt	
	< 55	55-59	60-64	65-69	70-74	75-79	80-84	85-89	90-94	95-99		≥ 100
00-01			1	3	1							5
01-02				3								3
02-03	1											1
03-04	1											1
04-05			1	3	3							7
05-06			2	12	28	3						45
06-07			4	20	21	4						49
07-08		11	45	121	54	2						233
08-09		1	45	162	55	2						265
09-10		2	23	114	73	3						215
10-11		3	49	144	63							259
11-12		1	10	43	29							83
12-13		6	10	55	31	2	1					105
13-14		2	32	145	75	2						256
14-15		2	20	191	73	2						288
15-16			7	39	23							69
16-17			20	95	57	5						177
17-18		3	36	127	75							241
18-19		4	38	232	113	2						389
19-20		4	23	72	41	3						143
20-21		8	52	191	63	2						316
21-22		3	16	73	32	1						125
22-23			30	93	48							171
23-00		1	4	19	27							51
Tag	50	430	1824	878	30	1						3213
Nacht	3	38	133	107	3							284
Gesamt	53	468	1957	985	33	1						3497

A/D: Landungen; nur Runways: 08R

11.09.2013 - 21.10.2013

MEC  
Haimhausen



	Häufigkeitsverteilung der Maximalpegel in Pegelklassen [dB(A)]										Gesamt	
	< 55	55-59	60-64	65-69	70-74	75-79	80-84	85-89	90-94	95-99		≥ 100
00 - 01		2										2
01 - 02		34	7									41
02 - 03		25	3	1								29
03 - 04		44	4	1								49
04 - 05		21	6	3								30
05 - 06		32	11	2	2							47
06 - 07		38	8	2	1							49
07 - 08		60	10									70
08 - 09		72	11	1								84
09 - 10		24	6	2	1							33
10 - 11		29	9	4								42
11 - 12		47	13	1								61
12 - 13		54	7			1						62
13 - 14		51	11									62
14 - 15		27	1									28
15 - 16		58	7									65
16 - 17		43	3		2							48
17 - 18		74	5									79
18 - 19		41	8									49
19 - 20		13	8									21
20 - 21	Tag	699	115	17		7						838
21 - 22	Nacht	90	23									113
22 - 23	Gesamt	789	138	17		7						951
23 - 00												

11.09.2013 - 21.10.2013

MEC  
Haimhausen



	Häufigkeitsverteilung der Maximalpegel in Pegelklassen [dB(A)]											Gesamt
	< 55	55-59	60-64	65-69	70-74	75-79	80-84	85-89	90-94	95-99	≥ 100	
00 - 01		1										1
01 - 02												
02 - 03												
03 - 04												
04 - 05												
05 - 06												
06 - 07		6	42	63	1							112
07 - 08		54	81	31								166
08 - 09		25	22	5								52
09 - 10		24	82	70	8							184
10 - 11		4	17	8	11	3						43
11 - 12		42	115	65	3	4						229
12 - 13		10	32	56	16	6						120
13 - 14		11	29	39	2							81
14 - 15		10	32	37	1							80
15 - 16		29	89	105	4	1						228
16 - 17		10	35	34	18	1						98
17 - 18		19	70	38								127
18 - 19		47	27	15								89
19 - 20		43	92	83	1							219
20 - 21		7	43	31								81
21 - 22		32	82	44		1						159
22 - 23		9	13	1	35	68	4					130
23 - 00		11		2		1						14
Tag	373	890	724	65	16							2068
Nacht	20	14	3	35	69	4						145
Gesamt	393	904	727	100	85	4						2213

11.09.2013 - 21.10.2013

MEC  
Haimhausen



	Häufigkeitsverteilung der Maximalpegel in Pegelklassen [dB(A)]										Gesamt	
	< 55	55-59	60-64	65-69	70-74	75-79	80-84	85-89	90-94	95-99		≥ 100
00 - 01												
01 - 02												
02 - 03												
03 - 04												
04 - 05												
05 - 06												
06 - 07												
07 - 08												
08 - 09												
09 - 10												
10 - 11												
11 - 12												
12 - 13												
13 - 14												
14 - 15												
15 - 16		1										1
16 - 17												
17 - 18												
18 - 19												
19 - 20		3	1									4
20 - 21		2										2
21 - 22												
22 - 23		1										1
23 - 00												
Tag		6	1									7
Nacht		1										1
Gesamt		7	1									8

11.09.2013 - 21.10.2013

MEC  
Haimhausen



	Häufigkeitsverteilung der Maximalpegel in Pegelklassen [dB(A)]										Gesamt	
	< 55	55-59	60-64	65-69	70-74	75-79	80-84	85-89	90-94	95-99		≥ 100
00 - 01												
01 - 02												
02 - 03			1									1
03 - 04												
04 - 05												
05 - 06												
06 - 07												
07 - 08												
08 - 09												
09 - 10												
10 - 11		1										1
11 - 12												
12 - 13												
13 - 14												
14 - 15												
15 - 16		1	1									2
16 - 17												
17 - 18												
18 - 19												
19 - 20												
20 - 21												
21 - 22			2									2
22 - 23			1									1
23 - 00												
Tag		2	3									5
Nacht			1	1								2
Gesamt		2	4	1								7



11.09.2013 - 21.10.2013

Betriebsrichtungsverteilung



Tag

	Benutzung						Benutzung [%]					
	Ost			West			Ost			West		
	Nordbahn	Südbahn	Gesamt	Nordbahn	Südbahn	Gesamt	Nordbahn	Südbahn	Gesamt	Nordbahn	Südbahn	Gesamt
11.09.2013	0	0	0	571	570	1141	0,0	0,0	0,0	50,0	50,0	100,0
12.09.2013	0	0	0	558	547	1105	0,0	0,0	0,0	50,5	49,5	100,0
13.09.2013	0	0	0	569	557	1126	0,0	0,0	0,0	50,5	49,5	100,0
14.09.2013	0	0	0	450	511	961	0,0	0,0	0,0	46,8	53,2	100,0
15.09.2013	0	0	0	462	532	994	0,0	0,0	0,0	46,5	53,5	100,0
16.09.2013	0	0	0	566	553	1119	0,0	0,0	0,0	50,6	49,4	100,0
17.09.2013	0	0	0	563	554	1117	0,0	0,0	0,0	50,4	49,6	100,0
18.09.2013	0	0	0	554	564	1118	0,0	0,0	0,0	49,6	50,4	100,0
19.09.2013	0	0	0	571	559	1130	0,0	0,0	0,0	50,5	49,5	100,0
20.09.2013	0	0	0	562	568	1130	0,0	0,0	0,0	49,7	50,3	100,0
21.09.2013	17	29	46	411	512	923	1,8	3,0	4,7	42,4	52,8	95,3
22.09.2013	0	0	0	464	541	1005	0,0	0,0	0,0	46,2	53,8	100,0
23.09.2013	0	0	0	577	556	1133	0,0	0,0	0,0	50,9	49,1	100,0
24.09.2013	0	0	0	542	576	1118	0,0	0,0	0,0	48,5	51,5	100,0
25.09.2013	0	0	0	589	568	1157	0,0	0,0	0,0	50,9	49,1	100,0
26.09.2013	0	0	0	574	539	1113	0,0	0,0	0,0	51,6	48,4	100,0
27.09.2013	600	558	1158	1	0	1	51,8	48,1	99,9	0,1	0,0	0,1
28.09.2013	439	523	962	0	0	0	45,6	54,4	100,0	0,0	0,0	0,0
29.09.2013	513	510	1023	0	0	0	50,1	49,9	100,0	0,0	0,0	0,0
30.09.2013	555	541	1096	0	0	0	50,6	49,4	100,0	0,0	0,0	0,0
01.10.2013	567	538	1105	0	0	0	51,3	48,7	100,0	0,0	0,0	0,0
02.10.2013	560	525	1085	0	0	0	51,6	48,4	100,0	0,0	0,0	0,0
03.10.2013	561	505	1066	0	0	0	52,6	47,4	100,0	0,0	0,0	0,0
04.10.2013	555	536	1091	0	0	0	50,9	49,1	100,0	0,0	0,0	0,0
05.10.2013	63	68	131	366	453	819	6,6	7,2	13,8	38,5	47,7	86,2
06.10.2013	38	31	69	439	479	918	3,9	3,1	7,0	44,5	48,5	93,0
07.10.2013	578	548	1126	0	0	0	51,3	48,7	100,0	0,0	0,0	0,0
08.10.2013	380	377	757	196	171	367	33,8	33,5	67,3	17,4	15,2	32,7
09.10.2013	0	0	0	561	541	1102	0,0	0,0	0,0	50,9	49,1	100,0
10.10.2013	0	0	0	561	517	1078	0,0	0,0	0,0	52,0	48,0	100,0
11.10.2013	122	110	232	432	452	884	10,9	9,9	20,8	38,7	40,5	79,2
12.10.2013	153	184	337	278	306	584	16,6	20,0	36,6	30,2	33,2	63,4
13.10.2013	233	233	466	231	271	502	24,1	24,1	48,1	23,9	28,0	51,9

11.09.2013 - 21.10.2013

Betriebsrichtungsverteilung



Tag

	Ost			West		
	Nordbahn	Südbahn	Gesamt	Nordbahn	Südbahn	Gesamt
14.10.2013	572	531	1103	0	0	0
15.10.2013	0	0	0	534	537	1071
16.10.2013	0	0	0	558	539	1097
17.10.2013	0	0	0	567	512	1079
18.10.2013	277	266	543	266	267	533
19.10.2013	419	454	873	18	27	45
20.10.2013	0	0	0	454	505	959
21.10.2013	198	154	352	388	383	771
<b>Gesamt</b>	<b>7400</b>	<b>7221</b>	<b>14621</b>	<b>14433</b>	<b>14767</b>	<b>29200</b>

	Ost			West		
	Nordbahn	Südbahn	Gesamt	Nordbahn	Südbahn	Gesamt
14.10.2013	51,9	48,1	100,0	0,0	0,0	0,0
15.10.2013	0,0	0,0	0,0	49,9	50,1	100,0
16.10.2013	0,0	0,0	0,0	50,9	49,1	100,0
17.10.2013	0,0	0,0	0,0	52,5	47,5	100,0
18.10.2013	25,7	24,7	50,5	24,7	24,8	49,5
19.10.2013	45,6	49,5	95,1	2,0	2,9	4,9
20.10.2013	0,0	0,0	0,0	47,3	52,7	100,0
21.10.2013	17,6	13,7	31,3	34,6	34,1	68,7
<b>Gesamt</b>	<b>16,9</b>	<b>16,5</b>	<b>33,4</b>	<b>32,9</b>	<b>33,7</b>	<b>66,6</b>

11.09.2013 - 21.10.2013

Nacht

Betriebsrichtungsverteilung



	Benutzung						Benutzung [%]					
	Ost			West			Ost			West		
	Nordbahn	Südbahn	Gesamt	Nordbahn	Südbahn	Gesamt	Nordbahn	Südbahn	Gesamt	Nordbahn	Südbahn	Gesamt
11.09.2013	0	0	0	22	50	72	0,0	0,0	0,0	30,6	69,4	100,0
12.09.2013	0	0	0	18	48	66	0,0	0,0	0,0	27,3	72,7	100,0
13.09.2013	0	0	0	22	46	68	0,0	0,0	0,0	32,4	67,6	100,0
14.09.2013	0	0	0	2	38	40	0,0	0,0	0,0	5,0	95,0	100,0
15.09.2013	0	0	0	44	21	65	0,0	0,0	0,0	67,7	32,3	100,0
16.09.2013	0	0	0	45	28	73	0,0	0,0	0,0	61,6	38,4	100,0
17.09.2013	0	0	0	43	16	59	0,0	0,0	0,0	72,9	27,1	100,0
18.09.2013	0	0	0	41	39	80	0,0	0,0	0,0	51,3	48,8	100,0
19.09.2013	0	0	0	46	19	65	0,0	0,0	0,0	70,8	29,2	100,0
20.09.2013	1	0	1	45	27	72	1,4	0,0	1,4	61,6	37,0	98,6
21.09.2013	3	27	30	0	7	7	8,1	73,0	81,1	0,0	18,9	18,9
22.09.2013	0	0	0	36	18	54	0,0	0,0	0,0	66,7	33,3	100,0
23.09.2013	0	9	9	22	41	63	0,0	12,5	12,5	30,6	56,9	87,5
24.09.2013	0	0	0	20	48	68	0,0	0,0	0,0	29,4	70,6	100,0
25.09.2013	0	0	0	21	39	60	0,0	0,0	0,0	35,0	65,0	100,0
26.09.2013	5	0	5	46	19	65	7,1	0,0	7,1	65,7	27,1	92,9
27.09.2013	17	55	72	0	0	0	23,6	76,4	100,0	0,0	0,0	0,0
28.09.2013	27	14	41	0	0	0	65,9	34,1	100,0	0,0	0,0	0,0
29.09.2013	40	22	62	0	0	0	64,5	35,5	100,0	0,0	0,0	0,0
30.09.2013	16	57	73	0	0	0	21,9	78,1	100,0	0,0	0,0	0,0
01.10.2013	12	47	59	0	0	0	20,3	79,7	100,0	0,0	0,0	0,0
02.10.2013	42	24	66	0	0	0	63,6	36,4	100,0	0,0	0,0	0,0
03.10.2013	39	19	58	0	0	0	67,2	32,8	100,0	0,0	0,0	0,0
04.10.2013	43	16	59	0	0	0	72,9	27,1	100,0	0,0	0,0	0,0
05.10.2013	0	0	0	4	37	41	0,0	0,0	0,0	9,8	90,2	100,0
06.10.2013	43	27	70	0	0	0	61,4	38,6	100,0	0,0	0,0	0,0
07.10.2013	20	48	68	0	0	0	29,4	70,6	100,0	0,0	0,0	0,0
08.10.2013	1	0	1	48	15	63	1,6	0,0	1,6	75,0	23,4	98,4
09.10.2013	0	0	0	50	17	67	0,0	0,0	0,0	74,6	25,4	100,0
10.10.2013	0	0	0	63	16	79	0,0	0,0	0,0	79,7	20,3	100,0
11.10.2013	19	55	74	0	0	0	25,7	74,3	100,0	0,0	0,0	0,0
12.10.2013	8	25	33	0	7	7	20,0	62,5	82,5	0,0	17,5	17,5
13.10.2013	17	39	56	0	0	0	30,4	69,6	100,0	0,0	0,0	0,0

11.09.2013 - 21.10.2013

Nacht

Betriebsrichtungsverteilung



	Ost			West		
	Nordbahn	Südbahn	Gesamt	Nordbahn	Südbahn	Gesamt
14.10.2013	16	38	54	0	10	10
15.10.2013	0	0	0	17	46	63
16.10.2013	0	0	0	41	24	65
17.10.2013	0	0	0	25	52	77
18.10.2013	54	23	77	1	0	1
19.10.2013	0	0	0	5	32	37
20.10.2013	0	0	0	43	21	64
21.10.2013	48	22	70	0	0	0
<b>Gesamt</b>	<b>471</b>	<b>567</b>	<b>1038</b>	<b>770</b>	<b>781</b>	<b>1551</b>

	Ost			West		
	Nordbahn	Südbahn	Gesamt	Nordbahn	Südbahn	Gesamt
	25,0	59,4	84,4	0,0	15,6	15,6
	0,0	0,0	0,0	27,0	73,0	100,0
	0,0	0,0	0,0	63,1	36,9	100,0
	0,0	0,0	0,0	32,5	67,5	100,0
	69,2	29,5	98,7	1,3	0,0	1,3
	0,0	0,0	0,0	13,5	86,5	100,0
	0,0	0,0	0,0	67,2	32,8	100,0
	68,6	31,4	100,0	0,0	0,0	0,0
<b>Gesamt</b>	<b>18,2</b>	<b>21,9</b>	<b>40,1</b>	<b>29,7</b>	<b>30,2</b>	<b>59,9</b>

11.09.2013 - 21.10.2013

Betriebsrichtungsverteilung



Gesamt

	Benutzung						Benutzung [%]					
	Ost			West			Ost			West		
	Nordbahn	Südbahn	Gesamt	Nordbahn	Südbahn	Gesamt	Nordbahn	Südbahn	Gesamt	Nordbahn	Südbahn	Gesamt
11.09.2013	0	0	0	593	620	1213	0,0	0,0	0,0	48,9	51,1	100,0
12.09.2013	0	0	0	576	595	1171	0,0	0,0	0,0	49,2	50,8	100,0
13.09.2013	0	0	0	591	603	1194	0,0	0,0	0,0	49,5	50,5	100,0
14.09.2013	0	0	0	452	549	1001	0,0	0,0	0,0	45,2	54,8	100,0
15.09.2013	0	0	0	506	553	1059	0,0	0,0	0,0	47,8	52,2	100,0
16.09.2013	0	0	0	611	581	1192	0,0	0,0	0,0	51,3	48,7	100,0
17.09.2013	0	0	0	606	570	1176	0,0	0,0	0,0	51,5	48,5	100,0
18.09.2013	0	0	0	595	603	1198	0,0	0,0	0,0	49,7	50,3	100,0
19.09.2013	0	0	0	617	578	1195	0,0	0,0	0,0	51,6	48,4	100,0
20.09.2013	1	0	1	607	595	1202	0,1	0,0	0,1	50,5	49,5	99,9
21.09.2013	20	56	76	411	519	930	2,0	5,6	7,6	40,9	51,6	92,4
22.09.2013	0	0	0	500	559	1059	0,0	0,0	0,0	47,2	52,8	100,0
23.09.2013	0	9	9	599	597	1196	0,0	0,7	0,7	49,7	49,5	99,3
24.09.2013	0	0	0	562	624	1186	0,0	0,0	0,0	47,4	52,6	100,0
25.09.2013	0	0	0	610	607	1217	0,0	0,0	0,0	50,1	49,9	100,0
26.09.2013	5	0	5	620	558	1178	0,4	0,0	0,4	52,4	47,2	99,6
27.09.2013	617	613	1230	1	0	1	50,1	49,8	99,9	0,1	0,0	0,1
28.09.2013	466	537	1003	0	0	0	46,5	53,5	100,0	0,0	0,0	0,0
29.09.2013	553	532	1085	0	0	0	51,0	49,0	100,0	0,0	0,0	0,0
30.09.2013	571	598	1169	0	0	0	48,8	51,2	100,0	0,0	0,0	0,0
01.10.2013	579	585	1164	0	0	0	49,7	50,3	100,0	0,0	0,0	0,0
02.10.2013	602	549	1151	0	0	0	52,3	47,7	100,0	0,0	0,0	0,0
03.10.2013	600	524	1124	0	0	0	53,4	46,6	100,0	0,0	0,0	0,0
04.10.2013	598	552	1150	0	0	0	52,0	48,0	100,0	0,0	0,0	0,0
05.10.2013	63	68	131	370	490	860	6,4	6,9	13,2	37,3	49,4	86,8
06.10.2013	81	58	139	439	479	918	7,7	5,5	13,2	41,5	45,3	86,9
07.10.2013	598	596	1194	0	0	0	50,1	49,9	100,0	0,0	0,0	0,0
08.10.2013	381	377	758	244	186	430	32,1	31,7	63,8	20,5	15,7	36,2
09.10.2013	0	0	0	611	558	1169	0,0	0,0	0,0	52,3	47,7	100,0
10.10.2013	0	0	0	624	533	1157	0,0	0,0	0,0	53,9	46,1	100,0
11.10.2013	141	165	306	432	452	884	11,8	13,9	25,7	36,3	38,0	74,3
12.10.2013	161	209	370	278	313	591	16,8	21,7	38,5	28,9	32,6	61,5
13.10.2013	250	272	522	231	271	502	24,4	26,6	51,0	22,6	26,5	49,0

11.09.2013 - 21.10.2013

Betriebsrichtungsverteilung



Gesamt

	Ost			West		
	Nordbahn	Südbahn	Gesamt	Nordbahn	Südbahn	Gesamt
14.10.2013	588	569	1157	0	10	10
15.10.2013	0	0	0	551	583	1134
16.10.2013	0	0	0	599	563	1162
17.10.2013	0	0	0	592	564	1156
18.10.2013	331	289	620	267	267	534
19.10.2013	419	454	873	23	59	82
20.10.2013	0	0	0	497	526	1023
21.10.2013	246	176	422	388	383	771
<b>Gesamt</b>	<b>7871</b>	<b>7788</b>	<b>15659</b>	<b>15203</b>	<b>15548</b>	<b>30751</b>

	Ost			West		
	Nordbahn	Südbahn	Gesamt	Nordbahn	Südbahn	Gesamt
14.10.2013	50,4	48,8	99,1	0,0	0,9	0,9
15.10.2013	0,0	0,0	0,0	48,6	51,4	100,0
16.10.2013	0,0	0,0	0,0	51,5	48,5	100,0
17.10.2013	0,0	0,0	0,0	51,2	48,8	100,0
18.10.2013	28,7	25,0	53,7	23,1	23,1	46,3
19.10.2013	43,9	47,5	91,4	2,4	6,2	8,6
20.10.2013	0,0	0,0	0,0	48,6	51,4	100,0
21.10.2013	20,6	14,8	35,4	32,5	32,1	64,6
<b>Gesamt</b>	<b>17,0</b>	<b>16,8</b>	<b>33,8</b>	<b>32,8</b>	<b>33,5</b>	<b>66,3</b>

*MEC Haimhausen*  
*Ausfalldauer: 1584 Minuten*

<i>Beginn</i>	<i>Ende</i>	<i>Sekunden</i>	<i>Ausfallgrund</i>
11.09.2013 09:53:00	11.09.2013 09:55:00	120	Windgeschwindigkeit
11.09.2013 10:08:00	11.09.2013 10:10:00	120	Windgeschwindigkeit
11.09.2013 10:13:00	11.09.2013 10:14:00	60	Windgeschwindigkeit
11.09.2013 10:15:00	11.09.2013 10:17:00	120	Windgeschwindigkeit
11.09.2013 10:22:00	11.09.2013 10:25:00	180	Windgeschwindigkeit
11.09.2013 10:26:00	11.09.2013 10:29:00	180	Windgeschwindigkeit
11.09.2013 10:31:00	11.09.2013 10:36:00	300	Windgeschwindigkeit
11.09.2013 10:40:00	11.09.2013 10:42:00	120	Windgeschwindigkeit
11.09.2013 10:45:00	11.09.2013 10:49:00	240	Windgeschwindigkeit
11.09.2013 10:50:00	11.09.2013 10:51:00	60	Windgeschwindigkeit
11.09.2013 11:00:00	11.09.2013 17:00:00	21600	Windgeschwindigkeit
11.09.2013 11:00:00	11.09.2013 11:01:00	60	Windgeschwindigkeit
11.09.2013 11:02:00	11.09.2013 11:03:00	60	Windgeschwindigkeit
11.09.2013 11:07:00	11.09.2013 11:09:00	120	Windgeschwindigkeit
11.09.2013 11:27:00	11.09.2013 11:31:00	240	Windgeschwindigkeit
11.09.2013 11:32:00	11.09.2013 11:41:00	540	Windgeschwindigkeit
11.09.2013 11:42:00	11.09.2013 11:44:00	120	Windgeschwindigkeit
11.09.2013 11:49:00	11.09.2013 11:50:00	60	Windgeschwindigkeit
11.09.2013 11:54:00	11.09.2013 11:56:00	120	Windgeschwindigkeit
11.09.2013 11:58:00	11.09.2013 11:59:00	60	Windgeschwindigkeit
11.09.2013 12:00:00	11.09.2013 12:02:00	120	Windgeschwindigkeit
11.09.2013 12:26:00	11.09.2013 12:27:00	60	Windgeschwindigkeit
11.09.2013 12:31:00	11.09.2013 12:32:00	60	Windgeschwindigkeit
11.09.2013 12:42:00	11.09.2013 12:43:00	60	Windgeschwindigkeit
11.09.2013 12:45:00	11.09.2013 12:46:00	60	Windgeschwindigkeit
11.09.2013 12:51:00	11.09.2013 12:52:00	60	Windgeschwindigkeit
11.09.2013 13:00:00	11.09.2013 13:05:00	300	Windgeschwindigkeit
11.09.2013 13:06:00	11.09.2013 13:08:00	120	Windgeschwindigkeit
11.09.2013 13:10:00	11.09.2013 13:11:00	60	Windgeschwindigkeit
11.09.2013 13:13:00	11.09.2013 13:15:00	120	Windgeschwindigkeit
11.09.2013 13:16:00	11.09.2013 13:18:00	120	Windgeschwindigkeit
11.09.2013 13:19:00	11.09.2013 13:20:00	60	Windgeschwindigkeit
11.09.2013 13:21:00	11.09.2013 13:22:00	60	Windgeschwindigkeit
11.09.2013 13:23:00	11.09.2013 13:27:00	240	Windgeschwindigkeit
11.09.2013 13:35:00	11.09.2013 13:36:00	60	Windgeschwindigkeit
11.09.2013 13:38:00	11.09.2013 13:41:00	180	Windgeschwindigkeit
11.09.2013 13:54:00	11.09.2013 13:57:00	180	Windgeschwindigkeit
11.09.2013 14:03:00	11.09.2013 14:05:00	120	Windgeschwindigkeit
11.09.2013 14:08:00	11.09.2013 14:09:00	60	Windgeschwindigkeit
11.09.2013 14:13:00	11.09.2013 14:16:00	180	Windgeschwindigkeit
11.09.2013 14:18:00	11.09.2013 14:19:00	60	Windgeschwindigkeit
11.09.2013 14:20:00	11.09.2013 14:22:00	120	Windgeschwindigkeit
11.09.2013 14:27:00	11.09.2013 14:28:00	60	Windgeschwindigkeit
11.09.2013 14:32:00	11.09.2013 14:35:00	180	Windgeschwindigkeit
11.09.2013 14:42:00	11.09.2013 14:43:00	60	Windgeschwindigkeit
11.09.2013 14:44:00	11.09.2013 14:49:00	300	Windgeschwindigkeit
11.09.2013 15:05:00	11.09.2013 15:06:00	60	Windgeschwindigkeit
11.09.2013 15:10:00	11.09.2013 15:11:00	60	Windgeschwindigkeit
11.09.2013 15:20:00	11.09.2013 15:22:00	120	Windgeschwindigkeit
11.09.2013 15:23:00	11.09.2013 15:34:00	660	Windgeschwindigkeit
11.09.2013 15:35:00	11.09.2013 16:06:00	1860	Windgeschwindigkeit

11.09.2013 16:08:00	11.09.2013 16:12:00	240	Windgeschwindigkeit
11.09.2013 16:13:00	11.09.2013 16:17:00	240	Windgeschwindigkeit
11.09.2013 16:23:00	11.09.2013 16:28:00	300	Windgeschwindigkeit
11.09.2013 16:30:00	11.09.2013 16:33:00	180	Windgeschwindigkeit
11.09.2013 16:35:00	11.09.2013 16:37:00	120	Windgeschwindigkeit
11.09.2013 16:40:00	11.09.2013 16:41:00	60	Windgeschwindigkeit
11.09.2013 16:46:00	11.09.2013 16:49:00	180	Windgeschwindigkeit
11.09.2013 16:57:00	11.09.2013 16:58:00	60	Windgeschwindigkeit
11.09.2013 17:00:00	11.09.2013 17:02:00	120	Windgeschwindigkeit
11.09.2013 17:06:00	11.09.2013 17:08:00	120	Windgeschwindigkeit
11.09.2013 17:12:00	11.09.2013 17:13:00	60	Windgeschwindigkeit
11.09.2013 17:15:00	11.09.2013 17:16:00	60	Windgeschwindigkeit
11.09.2013 17:27:00	11.09.2013 17:31:00	240	Windgeschwindigkeit
11.09.2013 18:11:00	11.09.2013 18:12:00	60	Windgeschwindigkeit
11.09.2013 18:17:00	11.09.2013 18:18:00	60	Windgeschwindigkeit
11.09.2013 18:20:00	11.09.2013 18:23:00	180	Windgeschwindigkeit
11.09.2013 18:24:00	11.09.2013 18:25:00	60	Windgeschwindigkeit
11.09.2013 18:29:00	11.09.2013 18:30:00	60	Windgeschwindigkeit
11.09.2013 18:31:00	11.09.2013 18:33:00	120	Windgeschwindigkeit
11.09.2013 18:38:00	11.09.2013 18:42:00	240	Windgeschwindigkeit
11.09.2013 18:43:00	11.09.2013 18:45:00	120	Windgeschwindigkeit
11.09.2013 18:47:00	11.09.2013 18:50:00	180	Windgeschwindigkeit
11.09.2013 18:54:00	11.09.2013 18:57:00	180	Windgeschwindigkeit
11.09.2013 18:58:00	11.09.2013 19:00:00	120	Windgeschwindigkeit
11.09.2013 19:10:00	11.09.2013 19:11:00	60	Windgeschwindigkeit
11.09.2013 19:21:00	11.09.2013 19:22:00	60	Windgeschwindigkeit
11.09.2013 19:29:00	11.09.2013 19:30:00	60	Windgeschwindigkeit
11.09.2013 19:32:00	11.09.2013 19:37:00	300	Windgeschwindigkeit
11.09.2013 19:40:00	11.09.2013 19:41:00	60	Windgeschwindigkeit
11.09.2013 21:10:00	11.09.2013 21:11:00	60	Windgeschwindigkeit
11.09.2013 21:13:00	11.09.2013 21:14:00	60	Windgeschwindigkeit
11.09.2013 21:15:00	11.09.2013 21:16:00	60	Windgeschwindigkeit
11.09.2013 23:57:00	11.09.2013 23:58:00	60	Windgeschwindigkeit
12.09.2013 00:11:00	12.09.2013 00:12:00	60	Windgeschwindigkeit
12.09.2013 03:46:00	12.09.2013 03:47:00	60	Windgeschwindigkeit
12.09.2013 12:51:00	12.09.2013 12:52:00	60	Windgeschwindigkeit
12.09.2013 12:54:00	12.09.2013 12:56:00	120	Windgeschwindigkeit
13.09.2013 13:57:00	13.09.2013 14:00:00	180	Windgeschwindigkeit
13.09.2013 14:10:00	13.09.2013 14:11:00	60	Windgeschwindigkeit
13.09.2013 15:53:00	13.09.2013 15:54:00	60	Windgeschwindigkeit
13.09.2013 16:23:00	13.09.2013 16:24:00	60	Windgeschwindigkeit
13.09.2013 16:50:00	13.09.2013 16:51:00	60	Windgeschwindigkeit
13.09.2013 17:14:00	13.09.2013 17:15:00	60	Windgeschwindigkeit
13.09.2013 17:28:00	13.09.2013 17:29:00	60	Windgeschwindigkeit
13.09.2013 17:44:00	13.09.2013 17:45:00	60	Windgeschwindigkeit
14.09.2013 12:01:00	14.09.2013 12:02:00	60	Windgeschwindigkeit
16.09.2013 13:23:00	16.09.2013 13:24:00	60	Windgeschwindigkeit
16.09.2013 14:37:00	16.09.2013 14:38:00	60	Windgeschwindigkeit
16.09.2013 14:49:00	16.09.2013 14:50:00	60	Windgeschwindigkeit
17.09.2013 09:30:00	17.09.2013 09:31:00	60	Windgeschwindigkeit
17.09.2013 09:32:00	17.09.2013 09:33:00	60	Windgeschwindigkeit
17.09.2013 09:34:00	17.09.2013 09:35:00	60	Windgeschwindigkeit
17.09.2013 09:37:00	17.09.2013 09:38:00	60	Windgeschwindigkeit
17.09.2013 09:40:00	17.09.2013 09:41:00	60	Windgeschwindigkeit
17.09.2013 09:49:00	17.09.2013 09:50:00	60	Windgeschwindigkeit



17.09.2013 10:05:00	17.09.2013 10:07:00	120	Windgeschwindigkeit
17.09.2013 10:12:00	17.09.2013 10:16:00	240	Windgeschwindigkeit
17.09.2013 10:17:00	17.09.2013 10:18:00	60	Windgeschwindigkeit
17.09.2013 10:20:00	17.09.2013 10:21:00	60	Windgeschwindigkeit
17.09.2013 10:25:00	17.09.2013 10:28:00	180	Windgeschwindigkeit
17.09.2013 10:32:00	17.09.2013 10:34:00	120	Windgeschwindigkeit
17.09.2013 10:36:00	17.09.2013 10:37:00	60	Windgeschwindigkeit
17.09.2013 10:38:00	17.09.2013 10:39:00	60	Windgeschwindigkeit
17.09.2013 10:42:00	17.09.2013 10:45:00	180	Windgeschwindigkeit
17.09.2013 10:48:00	17.09.2013 10:50:00	120	Windgeschwindigkeit
17.09.2013 10:51:00	17.09.2013 10:54:00	180	Windgeschwindigkeit
17.09.2013 10:55:00	17.09.2013 10:57:00	120	Windgeschwindigkeit
17.09.2013 11:00:00	17.09.2013 15:00:00	14400	Windgeschwindigkeit
17.09.2013 11:00:00	17.09.2013 11:04:00	240	Windgeschwindigkeit
17.09.2013 11:21:00	17.09.2013 11:22:00	60	Windgeschwindigkeit
17.09.2013 11:28:00	17.09.2013 11:29:00	60	Windgeschwindigkeit
17.09.2013 11:39:00	17.09.2013 11:42:00	180	Windgeschwindigkeit
17.09.2013 11:57:00	17.09.2013 11:58:00	60	Windgeschwindigkeit
17.09.2013 12:00:00	17.09.2013 12:01:00	60	Windgeschwindigkeit
17.09.2013 12:02:00	17.09.2013 12:03:00	60	Windgeschwindigkeit
17.09.2013 12:05:00	17.09.2013 12:07:00	120	Windgeschwindigkeit
17.09.2013 12:12:00	17.09.2013 12:14:00	120	Windgeschwindigkeit
17.09.2013 12:17:00	17.09.2013 12:23:00	360	Windgeschwindigkeit
17.09.2013 12:27:00	17.09.2013 12:28:00	60	Windgeschwindigkeit
17.09.2013 12:33:00	17.09.2013 12:34:00	60	Windgeschwindigkeit
17.09.2013 12:39:00	17.09.2013 12:41:00	120	Windgeschwindigkeit
17.09.2013 13:02:00	17.09.2013 13:06:00	240	Windgeschwindigkeit
17.09.2013 13:07:00	17.09.2013 13:09:00	120	Windgeschwindigkeit
17.09.2013 13:11:00	17.09.2013 13:13:00	120	Windgeschwindigkeit
17.09.2013 13:14:00	17.09.2013 13:18:00	240	Windgeschwindigkeit
17.09.2013 13:19:00	17.09.2013 13:20:00	60	Windgeschwindigkeit
17.09.2013 13:27:00	17.09.2013 13:28:00	60	Windgeschwindigkeit
17.09.2013 13:30:00	17.09.2013 13:31:00	60	Windgeschwindigkeit
17.09.2013 13:32:00	17.09.2013 13:34:00	120	Windgeschwindigkeit
17.09.2013 13:35:00	17.09.2013 13:36:00	60	Windgeschwindigkeit
17.09.2013 13:39:00	17.09.2013 13:40:00	60	Windgeschwindigkeit
17.09.2013 13:41:00	17.09.2013 13:45:00	240	Windgeschwindigkeit
17.09.2013 13:47:00	17.09.2013 13:48:00	60	Windgeschwindigkeit
17.09.2013 13:50:00	17.09.2013 13:54:00	240	Windgeschwindigkeit
17.09.2013 13:57:00	17.09.2013 14:15:00	1080	Windgeschwindigkeit
17.09.2013 14:24:00	17.09.2013 14:25:00	60	Windgeschwindigkeit
17.09.2013 14:32:00	17.09.2013 14:33:00	60	Windgeschwindigkeit
17.09.2013 14:34:00	17.09.2013 14:35:00	60	Windgeschwindigkeit
17.09.2013 14:39:00	17.09.2013 14:40:00	60	Windgeschwindigkeit
17.09.2013 14:42:00	17.09.2013 14:43:00	60	Windgeschwindigkeit
17.09.2013 14:48:00	17.09.2013 14:50:00	120	Windgeschwindigkeit
17.09.2013 14:51:00	17.09.2013 14:59:00	480	Windgeschwindigkeit
17.09.2013 15:00:00	17.09.2013 15:04:00	240	Windgeschwindigkeit
17.09.2013 15:12:00	17.09.2013 15:21:00	540	Windgeschwindigkeit
17.09.2013 15:22:00	17.09.2013 15:27:00	300	Windgeschwindigkeit
17.09.2013 15:30:00	17.09.2013 15:34:00	240	Windgeschwindigkeit
17.09.2013 15:37:00	17.09.2013 15:38:00	60	Windgeschwindigkeit
17.09.2013 15:45:00	17.09.2013 15:46:00	60	Windgeschwindigkeit
17.09.2013 15:47:00	17.09.2013 15:51:00	240	Windgeschwindigkeit
17.09.2013 15:52:00	17.09.2013 15:53:00	60	Windgeschwindigkeit

18.09.2013 06:46:00	18.09.2013 06:50:00	240	Windgeschwindigkeit
18.09.2013 06:52:00	18.09.2013 06:53:00	60	Windgeschwindigkeit
18.09.2013 06:55:00	18.09.2013 07:02:00	420	Windgeschwindigkeit
18.09.2013 07:06:00	18.09.2013 07:11:00	300	Windgeschwindigkeit
18.09.2013 07:12:00	18.09.2013 07:13:00	60	Windgeschwindigkeit
18.09.2013 07:14:00	18.09.2013 07:16:00	120	Windgeschwindigkeit
18.09.2013 07:17:00	18.09.2013 07:18:00	60	Windgeschwindigkeit
18.09.2013 07:33:00	18.09.2013 07:34:00	60	Windgeschwindigkeit
18.09.2013 07:39:00	18.09.2013 07:40:00	60	Windgeschwindigkeit
18.09.2013 07:46:00	18.09.2013 07:50:00	240	Windgeschwindigkeit
18.09.2013 07:52:00	18.09.2013 08:00:00	480	Windgeschwindigkeit
18.09.2013 08:01:00	18.09.2013 08:04:00	180	Windgeschwindigkeit
18.09.2013 09:10:00	18.09.2013 09:11:00	60	Windgeschwindigkeit
18.09.2013 09:20:00	18.09.2013 09:21:00	60	Windgeschwindigkeit
18.09.2013 09:25:00	18.09.2013 09:26:00	60	Windgeschwindigkeit
18.09.2013 09:30:00	18.09.2013 09:31:00	60	Windgeschwindigkeit
18.09.2013 09:32:00	18.09.2013 09:34:00	120	Windgeschwindigkeit
18.09.2013 09:41:00	18.09.2013 09:42:00	60	Windgeschwindigkeit
18.09.2013 09:52:00	18.09.2013 09:53:00	60	Windgeschwindigkeit
18.09.2013 10:00:00	18.09.2013 10:02:00	120	Windgeschwindigkeit
18.09.2013 10:07:00	18.09.2013 10:08:00	60	Windgeschwindigkeit
18.09.2013 10:09:00	18.09.2013 10:11:00	120	Windgeschwindigkeit
18.09.2013 11:15:00	18.09.2013 11:16:00	60	Windgeschwindigkeit
18.09.2013 11:17:00	18.09.2013 11:18:00	60	Windgeschwindigkeit
18.09.2013 11:24:00	18.09.2013 11:25:00	60	Windgeschwindigkeit
18.09.2013 11:33:00	18.09.2013 11:34:00	60	Windgeschwindigkeit
18.09.2013 11:38:00	18.09.2013 11:39:00	60	Windgeschwindigkeit
18.09.2013 11:40:00	18.09.2013 11:42:00	120	Windgeschwindigkeit
18.09.2013 11:49:00	18.09.2013 11:50:00	60	Windgeschwindigkeit
18.09.2013 11:52:00	18.09.2013 11:53:00	60	Windgeschwindigkeit
18.09.2013 11:55:00	18.09.2013 11:57:00	120	Windgeschwindigkeit
18.09.2013 11:58:00	18.09.2013 11:59:00	60	Windgeschwindigkeit
18.09.2013 12:01:00	18.09.2013 12:02:00	60	Windgeschwindigkeit
18.09.2013 12:03:00	18.09.2013 12:10:00	420	Windgeschwindigkeit
18.09.2013 12:14:00	18.09.2013 12:15:00	60	Windgeschwindigkeit
18.09.2013 12:16:00	18.09.2013 12:22:00	360	Windgeschwindigkeit
18.09.2013 12:23:00	18.09.2013 12:25:00	120	Windgeschwindigkeit
18.09.2013 12:26:00	18.09.2013 12:29:00	180	Windgeschwindigkeit
18.09.2013 12:31:00	18.09.2013 12:32:00	60	Windgeschwindigkeit
18.09.2013 12:34:00	18.09.2013 12:35:00	60	Windgeschwindigkeit
18.09.2013 12:53:00	18.09.2013 12:56:00	180	Windgeschwindigkeit
18.09.2013 12:59:00	18.09.2013 13:00:00	60	Windgeschwindigkeit
18.09.2013 13:01:00	18.09.2013 13:04:00	180	Windgeschwindigkeit
18.09.2013 13:07:00	18.09.2013 13:08:00	60	Windgeschwindigkeit
18.09.2013 13:17:00	18.09.2013 13:20:00	180	Windgeschwindigkeit
18.09.2013 13:22:00	18.09.2013 13:24:00	120	Windgeschwindigkeit
18.09.2013 13:45:00	18.09.2013 13:47:00	120	Windgeschwindigkeit
18.09.2013 13:48:00	18.09.2013 13:51:00	180	Windgeschwindigkeit
18.09.2013 14:23:00	18.09.2013 14:24:00	60	Windgeschwindigkeit
18.09.2013 14:31:00	18.09.2013 14:32:00	60	Windgeschwindigkeit
18.09.2013 14:36:00	18.09.2013 14:38:00	120	Windgeschwindigkeit
18.09.2013 14:41:00	18.09.2013 14:42:00	60	Windgeschwindigkeit
18.09.2013 14:45:00	18.09.2013 14:49:00	240	Windgeschwindigkeit
18.09.2013 14:52:00	18.09.2013 14:53:00	60	Windgeschwindigkeit
18.09.2013 14:54:00	18.09.2013 14:55:00	60	Windgeschwindigkeit

18.09.2013 14:56:00	18.09.2013 14:57:00	60	Windgeschwindigkeit
18.09.2013 14:59:00	18.09.2013 15:00:00	60	Windgeschwindigkeit
18.09.2013 15:01:00	18.09.2013 15:02:00	60	Windgeschwindigkeit
18.09.2013 15:15:00	18.09.2013 15:16:00	60	Windgeschwindigkeit
18.09.2013 15:22:00	18.09.2013 15:25:00	180	Windgeschwindigkeit
18.09.2013 15:26:00	18.09.2013 15:27:00	60	Windgeschwindigkeit
18.09.2013 15:31:00	18.09.2013 15:32:00	60	Windgeschwindigkeit
18.09.2013 15:33:00	18.09.2013 15:34:00	60	Windgeschwindigkeit
18.09.2013 15:35:00	18.09.2013 15:37:00	120	Windgeschwindigkeit
18.09.2013 15:40:00	18.09.2013 15:41:00	60	Windgeschwindigkeit
18.09.2013 15:43:00	18.09.2013 15:44:00	60	Windgeschwindigkeit
18.09.2013 15:46:00	18.09.2013 15:47:00	60	Windgeschwindigkeit
18.09.2013 15:48:00	18.09.2013 15:49:00	60	Windgeschwindigkeit
18.09.2013 19:58:00	18.09.2013 19:59:00	60	Windgeschwindigkeit
18.09.2013 20:00:00	18.09.2013 20:01:00	60	Windgeschwindigkeit
19.09.2013 11:08:00	19.09.2013 11:09:00	60	Windgeschwindigkeit
19.09.2013 11:13:00	19.09.2013 11:14:00	60	Windgeschwindigkeit
19.09.2013 11:15:00	19.09.2013 11:16:00	60	Windgeschwindigkeit
19.09.2013 13:52:00	19.09.2013 13:53:00	60	Windgeschwindigkeit
19.09.2013 13:54:00	19.09.2013 13:55:00	60	Windgeschwindigkeit
19.09.2013 13:56:00	19.09.2013 13:57:00	60	Windgeschwindigkeit
19.09.2013 14:20:00	19.09.2013 14:21:00	60	Windgeschwindigkeit
19.09.2013 14:24:00	19.09.2013 14:26:00	120	Windgeschwindigkeit
19.09.2013 17:02:00	19.09.2013 17:03:00	60	Windgeschwindigkeit
20.09.2013 09:12:00	20.09.2013 09:13:00	60	Windgeschwindigkeit
20.09.2013 10:57:00	20.09.2013 10:58:00	60	Windgeschwindigkeit
20.09.2013 11:00:00	20.09.2013 13:00:00	7200	Windgeschwindigkeit
20.09.2013 11:08:00	20.09.2013 11:09:00	60	Windgeschwindigkeit
20.09.2013 11:10:00	20.09.2013 11:11:00	60	Windgeschwindigkeit
20.09.2013 11:34:00	20.09.2013 11:36:00	120	Windgeschwindigkeit
20.09.2013 11:40:00	20.09.2013 11:46:00	360	Windgeschwindigkeit
20.09.2013 11:49:00	20.09.2013 11:50:00	60	Windgeschwindigkeit
20.09.2013 11:55:00	20.09.2013 12:00:00	300	Windgeschwindigkeit
20.09.2013 12:02:00	20.09.2013 12:03:00	60	Windgeschwindigkeit
20.09.2013 12:17:00	20.09.2013 12:20:00	180	Windgeschwindigkeit
20.09.2013 12:35:00	20.09.2013 12:36:00	60	Windgeschwindigkeit
20.09.2013 12:47:00	20.09.2013 12:48:00	60	Windgeschwindigkeit
20.09.2013 13:19:00	20.09.2013 13:21:00	120	Windgeschwindigkeit
20.09.2013 13:27:00	20.09.2013 13:28:00	60	Windgeschwindigkeit
20.09.2013 13:58:00	20.09.2013 13:59:00	60	Windgeschwindigkeit
20.09.2013 14:00:00	20.09.2013 14:05:00	300	Windgeschwindigkeit
20.09.2013 14:06:00	20.09.2013 14:07:00	60	Windgeschwindigkeit
20.09.2013 14:09:00	20.09.2013 14:10:00	60	Windgeschwindigkeit
20.09.2013 14:11:00	20.09.2013 14:13:00	120	Windgeschwindigkeit
20.09.2013 15:52:00	20.09.2013 15:54:00	120	Windgeschwindigkeit
22.09.2013 09:00:03	22.09.2013 09:01:38	95	Stromausfall
26.09.2013 10:25:25	26.09.2013 10:27:12	107	Stromausfall
26.09.2013 11:28:20	26.09.2013 11:29:44	84	Stromausfall
02.10.2013 10:23:00	02.10.2013 10:24:00	60	Windgeschwindigkeit
03.10.2013 10:57:00	03.10.2013 10:58:00	60	Windgeschwindigkeit
08.10.2013 14:25:49	08.10.2013 14:28:11	142	Stromausfall
10.10.2013 13:11:00	10.10.2013 13:12:00	60	Windgeschwindigkeit
10.10.2013 13:19:00	10.10.2013 13:20:00	60	Windgeschwindigkeit
10.10.2013 13:32:00	10.10.2013 13:34:00	120	Windgeschwindigkeit
10.10.2013 16:47:00	10.10.2013 16:48:00	60	Windgeschwindigkeit

10.10.2013 17:01:00	10.10.2013 17:03:00	120	Windgeschwindigkeit
10.10.2013 17:05:00	10.10.2013 17:07:00	120	Windgeschwindigkeit
10.10.2013 17:30:00	10.10.2013 17:31:00	60	Windgeschwindigkeit
10.10.2013 17:50:00	10.10.2013 17:51:00	60	Windgeschwindigkeit
10.10.2013 18:34:00	10.10.2013 18:35:00	60	Windgeschwindigkeit
10.10.2013 19:20:00	10.10.2013 19:21:00	60	Windgeschwindigkeit
15.10.2013 10:59:00	15.10.2013 11:00:00	60	Windgeschwindigkeit
15.10.2013 11:07:00	15.10.2013 11:08:00	60	Windgeschwindigkeit
15.10.2013 13:17:00	15.10.2013 13:18:00	60	Windgeschwindigkeit
15.10.2013 15:00:00	15.10.2013 15:01:00	60	Windgeschwindigkeit
15.10.2013 15:04:00	15.10.2013 15:12:00	480	Windgeschwindigkeit
15.10.2013 15:13:00	15.10.2013 15:15:00	120	Windgeschwindigkeit
15.10.2013 17:40:00	15.10.2013 17:42:00	120	Windgeschwindigkeit
16.10.2013 03:30:00	16.10.2013 03:31:00	60	Windgeschwindigkeit
16.10.2013 03:42:00	16.10.2013 03:43:00	60	Windgeschwindigkeit
16.10.2013 03:56:00	16.10.2013 03:57:00	60	Windgeschwindigkeit
16.10.2013 04:47:00	16.10.2013 04:48:00	60	Windgeschwindigkeit
16.10.2013 11:21:00	16.10.2013 11:22:00	60	Windgeschwindigkeit
16.10.2013 11:23:00	16.10.2013 11:25:00	120	Windgeschwindigkeit
16.10.2013 11:28:00	16.10.2013 11:29:00	60	Windgeschwindigkeit
16.10.2013 11:30:00	16.10.2013 11:32:00	120	Windgeschwindigkeit
16.10.2013 11:33:00	16.10.2013 11:36:00	180	Windgeschwindigkeit
16.10.2013 11:38:00	16.10.2013 11:41:00	180	Windgeschwindigkeit
16.10.2013 11:46:00	16.10.2013 11:47:00	60	Windgeschwindigkeit
16.10.2013 11:51:00	16.10.2013 11:52:00	60	Windgeschwindigkeit
16.10.2013 12:02:00	16.10.2013 12:03:00	60	Windgeschwindigkeit
16.10.2013 12:07:00	16.10.2013 12:09:00	120	Windgeschwindigkeit
17.10.2013 07:00:00	17.10.2013 15:00:00	28800	Windgeschwindigkeit
17.10.2013 07:31:00	17.10.2013 07:32:00	60	Windgeschwindigkeit
17.10.2013 07:34:00	17.10.2013 07:37:00	180	Windgeschwindigkeit
17.10.2013 07:38:00	17.10.2013 07:40:00	120	Windgeschwindigkeit
17.10.2013 07:43:00	17.10.2013 07:44:00	60	Windgeschwindigkeit
17.10.2013 07:45:00	17.10.2013 07:48:00	180	Windgeschwindigkeit
17.10.2013 07:49:00	17.10.2013 07:50:00	60	Windgeschwindigkeit
17.10.2013 07:52:00	17.10.2013 07:58:00	360	Windgeschwindigkeit
17.10.2013 08:00:00	17.10.2013 08:02:00	120	Windgeschwindigkeit
17.10.2013 08:03:00	17.10.2013 08:05:00	120	Windgeschwindigkeit
17.10.2013 08:06:00	17.10.2013 08:08:00	120	Windgeschwindigkeit
17.10.2013 08:09:00	17.10.2013 08:11:00	120	Windgeschwindigkeit
17.10.2013 08:12:00	17.10.2013 08:13:00	60	Windgeschwindigkeit
17.10.2013 09:27:00	17.10.2013 09:28:00	60	Windgeschwindigkeit
17.10.2013 09:35:00	17.10.2013 09:36:00	60	Windgeschwindigkeit
17.10.2013 09:37:00	17.10.2013 09:38:00	60	Windgeschwindigkeit
17.10.2013 09:43:00	17.10.2013 09:44:00	60	Windgeschwindigkeit
17.10.2013 10:46:00	17.10.2013 10:48:00	120	Windgeschwindigkeit
17.10.2013 11:10:00	17.10.2013 11:11:00	60	Windgeschwindigkeit
17.10.2013 11:15:00	17.10.2013 11:17:00	120	Windgeschwindigkeit
17.10.2013 11:18:00	17.10.2013 11:20:00	120	Windgeschwindigkeit
17.10.2013 11:24:00	17.10.2013 11:27:00	180	Windgeschwindigkeit
17.10.2013 11:28:00	17.10.2013 11:30:00	120	Windgeschwindigkeit
17.10.2013 11:32:00	17.10.2013 11:35:00	180	Windgeschwindigkeit
17.10.2013 11:37:00	17.10.2013 11:44:00	420	Windgeschwindigkeit
17.10.2013 11:45:00	17.10.2013 11:47:00	120	Windgeschwindigkeit
17.10.2013 11:49:00	17.10.2013 11:53:00	240	Windgeschwindigkeit
17.10.2013 11:57:00	17.10.2013 11:59:00	120	Windgeschwindigkeit

17.10.2013 12:00:00	17.10.2013 12:02:00	120	Windgeschwindigkeit
17.10.2013 12:03:00	17.10.2013 12:05:00	120	Windgeschwindigkeit
17.10.2013 12:08:00	17.10.2013 12:10:00	120	Windgeschwindigkeit
17.10.2013 12:27:00	17.10.2013 12:28:00	60	Windgeschwindigkeit
17.10.2013 12:31:00	17.10.2013 12:33:00	120	Windgeschwindigkeit
17.10.2013 13:07:00	17.10.2013 13:10:00	180	Windgeschwindigkeit
17.10.2013 13:12:00	17.10.2013 13:16:00	240	Windgeschwindigkeit
17.10.2013 13:19:00	17.10.2013 13:20:00	60	Windgeschwindigkeit
17.10.2013 13:24:00	17.10.2013 13:25:00	60	Windgeschwindigkeit
17.10.2013 13:29:00	17.10.2013 13:30:00	60	Windgeschwindigkeit
17.10.2013 13:40:00	17.10.2013 13:41:00	60	Windgeschwindigkeit
17.10.2013 13:48:00	17.10.2013 13:49:00	60	Windgeschwindigkeit
17.10.2013 14:02:00	17.10.2013 14:03:00	60	Windgeschwindigkeit
17.10.2013 14:07:00	17.10.2013 14:08:00	60	Windgeschwindigkeit
17.10.2013 14:11:00	17.10.2013 14:14:00	180	Windgeschwindigkeit
17.10.2013 14:16:00	17.10.2013 14:18:00	120	Windgeschwindigkeit
17.10.2013 14:19:00	17.10.2013 14:20:00	60	Windgeschwindigkeit
17.10.2013 14:23:00	17.10.2013 14:24:00	60	Windgeschwindigkeit
17.10.2013 14:32:00	17.10.2013 14:36:00	240	Windgeschwindigkeit
17.10.2013 14:43:00	17.10.2013 14:44:00	60	Windgeschwindigkeit
17.10.2013 14:50:00	17.10.2013 14:51:00	60	Windgeschwindigkeit
17.10.2013 14:52:00	17.10.2013 14:54:00	120	Windgeschwindigkeit
17.10.2013 14:58:00	17.10.2013 15:07:00	540	Windgeschwindigkeit
17.10.2013 15:08:00	17.10.2013 15:09:00	60	Windgeschwindigkeit
17.10.2013 15:10:00	17.10.2013 15:12:00	120	Windgeschwindigkeit
17.10.2013 15:13:00	17.10.2013 15:14:00	60	Windgeschwindigkeit
17.10.2013 15:20:00	17.10.2013 15:22:00	120	Windgeschwindigkeit
17.10.2013 15:23:00	17.10.2013 15:24:00	60	Windgeschwindigkeit
17.10.2013 15:29:00	17.10.2013 15:31:00	120	Windgeschwindigkeit

Einzelschallpegel während der Tag-Zeit (06:00 - 22:00)

	Relevante Flugereignisse (N2)		Anzahl korr. Lärmereignisse (N1)		Verfügbarkeit		Gesamtgeräusch	Fluggeräusch
	A	D	A	D	[%]	Ausfall	[dB(A)]	[dB(A)]
11.09.2013	0	226	0	52	55	W	49,9	48,7
12.09.2013	0	209	0	86	100		50,7	48,4
13.09.2013	0	209	0	100	99	W	50,9	50,1
14.09.2013	0	156	0	81	100		48,8	48,2
15.09.2013	0	184	0	99	100		51,3	50,6
16.09.2013	0	206	0	81	100		48,7	47,2
17.09.2013	0	199	0	62	69	W	49,6	48,0
18.09.2013	0	193	0	75	86	W	50,3	48,4
19.09.2013	0	201	0	86	99	W	49,9	49,4
20.09.2013	0	203	0	82	86	T W	49,6	49,0
21.09.2013	10	157	6	88	100		51,1	50,8
22.09.2013	0	168	0	83	100		50,0	49,7
23.09.2013	0	202	0	78	100		49,3	47,9
24.09.2013	0	202	0	72	100		50,6	44,8
25.09.2013	0	209	0	83	100		50,2	48,3
26.09.2013	1	198	0	60	100		47,4	45,4
27.09.2013	574	0	326	0	100		56,7	56,0
28.09.2013	476	0	293	0	100		56,1	55,9
29.09.2013	502	0	282	0	100		56,2	55,9
30.09.2013	547	0	310	0	100		56,7	56,5
01.10.2013	551	0	308	0	100		56,6	56,4
02.10.2013	536	0	316	0	100		56,6	56,3
03.10.2013	529	0	307	0	100		55,7	55,4
04.10.2013	545	0	321	0	100		56,3	56,1
05.10.2013	72	143	39	69	100		50,6	49,3
06.10.2013	27	164	18	81	100		48,7	48,3
07.10.2013	562	0	259	0	100		55,5	54,5
08.10.2013	369	74	187	27	100		54,8	53,2
09.10.2013	0	198	0	61	100		49,7	45,6
10.10.2013	0	199	0	69	99	W	51,3	47,6
11.10.2013	103	169	58	66	100		51,3	50,9
12.10.2013	173	91	93	49	100		51,6	51,2
13.10.2013	211	80	134	43	100		54,1	53,9
14.10.2013	543	0	305	0	100		56,6	55,9
15.10.2013	0	184	0	60	98	W	51,6	45,8
16.10.2013	0	182	0	70	98	W	49,1	46,2
17.10.2013	0	176	0	35	48	W		
18.10.2013	264	93	161	40	100		54,3	54,1
19.10.2013	450	8	247	4	100		55,8	55,2
20.10.2013	0	159	0	82	100		48,3	47,6
21.10.2013	183	133	85	52	100		51,6	51,1
Gesamt	7228	5175	4055	2076	96		53,2	52,4

N1: Anzahl der gemessenen Flugbewegungen

N2: Anzahl der relevanten Flugbewegungen während des Betriebszeitraums

T = technische Störung

W = Wetterstörung

S = Störgeräusch

Einzelschallpegel während der Nacht-Zeit (22:00 - 06:00)

	Relevante Flugereignisse (N2)		Anzahl korr. Lärmereignisse (N1)		Verfügbarkeit		Gesamtgeräusch	Fluggeräusch
	A	D	A	D	[%]	Ausfall	[dB(A)]	[dB(A)]
11.09.2013	0	12	0	7	99	T W	48,7	47,7
12.09.2013	0	12	0	8	100		49,7	49,6
13.09.2013	0	10	0	9	100		48,8	48,7
14.09.2013	0	4	0	4	100		48,4	48,3
15.09.2013	0	10	0	7	100		50,1	49,7
16.09.2013	0	12	0	7	100		50,2	49,2
17.09.2013	0	9	0	4	100		49,7	46,7
18.09.2013	0	10	0	3	100		47,1	45,6
19.09.2013	0	11	0	6	100		48,8	48,7
20.09.2013	1	13	1	10	100		50,0	50,0
21.09.2013	19	0	18	0	100		48,8	48,6
22.09.2013	0	3	0	3	100		46,4	46,2
23.09.2013	4	10	2	8	100		50,3	50,1
24.09.2013	0	12	0	6	100		49,4	49,2
25.09.2013	0	11	0	8	100		48,7	48,6
26.09.2013	5	12	2	6	100		50,2	50,2
27.09.2013	42	0	33	0	100		52,0	52,0
28.09.2013	26	0	12	0	100		43,4	42,3
29.09.2013	38	0	27	0	100		44,7	43,9
30.09.2013	43	0	36	0	100		51,5	51,5
01.10.2013	33	0	31	0	100		51,0	50,9
02.10.2013	39	0	20	0	100		45,1	43,9
03.10.2013	34	0	18	0	100		44,9	43,7
04.10.2013	35	0	13	0	100		43,7	42,2
05.10.2013	0	5	0	5	100		50,0	49,9
06.10.2013	38	0	16	0	100		47,0	46,6
07.10.2013	41	0	29	0	100		50,8	50,7
08.10.2013	1	11	0	6	100		50,1	50,0
09.10.2013	0	10	0	4	100		48,8	48,7
10.10.2013	0	12	0	4	100		50,8	49,3
11.10.2013	44	0	37	0	100		51,0	50,9
12.10.2013	18	0	15	0	100		46,9	46,2
13.10.2013	36	0	25	0	100		50,5	50,2
14.10.2013	31	0	21	0	100		48,1	47,9
15.10.2013	0	9	0	5	99	T W	52,3	50,3
16.10.2013	0	11	0	4	100		50,0	49,5
17.10.2013	0	14	0	10	100		49,7	49,0
18.10.2013	41	0	23	0	100		46,6	45,7
19.10.2013	0	5	0	6	100		50,1	50,0
20.10.2013	0	10	0	6	100		49,6	49,5
21.10.2013	43	0	20	0	100		45,5	44,1
Gesamt	612	238	399	146	100		49,3	48,8

N1: Anzahl der gemessenen Flugbewegungen

N2: Anzahl der relevanten Flugbewegungen während des Betriebszeitraums

T = technische Störung

W = Wetterstörung

S = Störgeräusch

# Meteorologie-Tagesdaten Haimhausen vom 11.09.2013 bis 23.10.2013



Tag	Windgeschwindigkeit [m/s]		Windrichtung [°]	Temperatur [°C]		rel. Feuchte [%]		rel. Luftdruck [mBar]		Tages-Niederschl. [mm]				
	min.	max.		Mittelwert	min.	max.	Mittelwert	min.	max.		Mittelwert			
11.09.20	1,2	13,0	5,8	208	8,5	14,9	11,2	49	88	73	1.015	1.019	1.016	0,1
12.09.20	1,3	9,2	4,6	214	8,9	11,8	10,2	78	90	85	1.014	1.020	1.016	32,7
13.09.20	1,2	9,1	4,3	225	9,6	15,1	11,4	63	89	82	1.020	1.023	1.021	4,1
14.09.20	0,4	9,3	2,4	202	9,9	16,3	13,0	72	89	84	1.015	1.023	1.018	1,4
15.09.20	0,2	7,1	1,8	183	12,5	19,5	15,1	56	93	82	1.008	1.016	1.011	7,4
16.09.20	0,9	10,3	3,9	214	9,2	14,2	12,5	73	91	85	1.002	1.010	1.007	10,7
17.09.20	0,5	14,5	5,0	221	6,8	12,0	9,1	56	89	76	1.003	1.009	1.007	7,1
18.09.20	1,0	12,4	5,1	203	7,6	15,4	11,9	76	93	84	1.000	1.007	1.002	25,6
19.09.20	0,2	9,3	3,5	230	8,6	13,4	10,6	53	90	77	1.006	1.017	1.013	0,1
20.09.20	0,7	10,6	3,8	219	9,9	15,5	12,1	60	87	76	1.016	1.023	1.018	0,2
21.09.20	0,2	5,3	2,2	248	8,9	16,5	12,4	53	90	76	1.023	1.029	1.026	0,0
22.09.20	0,1	5,8	1,2	253	5,0	17,6	11,7	58	93	79	1.027	1.030	1.028	0,0
23.09.20	0,2	6,3	2,3	252	10,6	18,8	13,7	52	90	75	1.023	1.028	1.025	0,0
24.09.20	0,2	3,9	1,1	273	10,1	19,8	14,0	49	89	74	1.015	1.023	1.018	0,0
25.09.20	0,1	8,0	1,7	232	7,2	21,6	14,8	54	93	77	1.011	1.016	1.013	0,0
26.09.20	0,3	7,4	2,7	234	14,2	16,8	15,3	72	89	82	1.013	1.017	1.014	8,6
27.09.20	0,2	3,8	1,0	52	10,5	14,9	12,8	77	92	84	1.016	1.017	1.016	0,1
28.09.20	0,2	4,2	1,6	98	7,1	16,8	11,3	67	93	83	1.012	1.016	1.013	0,0
29.09.20	0,4	8,0	2,9	85	8,3	14,2	10,8	59	85	71	1.008	1.012	1.009	0,1
30.09.20	0,2	4,9	1,7	83	7,9	11,4	9,5	68	86	74	1.007	1.011	1.008	0,1
01.10.20	0,2	4,2	1,0	44	7,0	11,1	9,1	69	90	79	1.010	1.017	1.012	0,0
02.10.20	0,3	9,7	2,4	104	3,1	12,4	7,2	44	92	71	1.017	1.024	1.020	0,2
03.10.20	0,3	8,4	2,7	88	0,1	13,8	6,2	39	83	64	1.021	1.025	1.023	0,0
04.10.20	0,3	4,9	1,9	92	2,6	11,0	6,2	71	88	79	1.019	1.025	1.022	0,7
05.10.20	0,2	3,9	1,1	118	4,8	12,0	7,8	79	93	87	1.016	1.020	1.018	11,4
06.10.20	0,2	7,8	1,8	297	10,7	16,4	12,9	67	93	85	1.019	1.026	1.023	0,0
07.10.20	0,1	4,6	1,1	10	9,2	14,9	11,5	75	93	86	1.024	1.027	1.025	0,1
08.10.20	0,2	3,2	1,1	89	7,4	12,5	10,3	80	92	87	1.024	1.025	1.024	0,0
09.10.20	0,3	4,0	1,8	223	10,8	13,3	11,7	69	91	84	1.015	1.025	1.020	0,0
10.10.20	0,3	10,0	3,5	183	2,7	11,7	7,8	80	90	85	1.007	1.015	1.010	41,8



Tag	Windgeschwindigkeit [m/s]		Windrichtung [°]	Temperatur [°C]		rel. Feuchte [%]		rel. Luftdruck [mBar]		Tages-Niederschl. [mm]				
	min.	max.		Mittelwert	min.	max.	Mittelwert	min.	max.		Mittelwert			
11.10.20	0,2	5,8	2,5	200	0,9	6,7	3,6	69	90	86	1,011	1,020	1,014	10,5
12.10.20	0,2	7,3	2,2	121	1,1	7,6	4,0	71	91	86	1,015	1,020	1,017	0,0
13.10.20	0,2	4,9	1,6	104	2,0	13,5	7,0	52	91	79	1,019	1,023	1,021	3,3
14.10.20	0,1	3,9	0,9	56	2,9	14,2	8,0	57	92	81	1,018	1,022	1,019	0,0
15.10.20	0,2	10,9	2,7	168	6,6	15,4	9,9	58	92	82	1,010	1,018	1,013	43,7
16.10.20	0,2	9,5	3,9	221	5,2	9,3	7,6	78	92	85	1,009	1,018	1,014	10,5
17.10.20	0,2	11,0	4,5	214	2,8	14,9	9,8	54	92	76	1,016	1,019	1,017	0,1
18.10.20	0,2	7,1	2,6	225	6,0	15,5	10,7	53	92	78	1,019	1,021	1,019	2,1
19.10.20	0,2	4,5	1,3	91	3,9	17,1	9,1	57	93	83	1,016	1,020	1,018	0,0
20.10.20	0,2	5,1	1,3	170	8,4	19,2	13,1	54	91	77	1,017	1,020	1,018	2,1
21.10.20	0,2	3,7	1,1	116	9,5	20,1	14,3	54	93	79	1,018	1,021	1,019	0,1
22.10.20	0,2	5,2	1,2	71	8,7	20,7	12,7	61	93	83	1,011	1,019	1,015	0,0