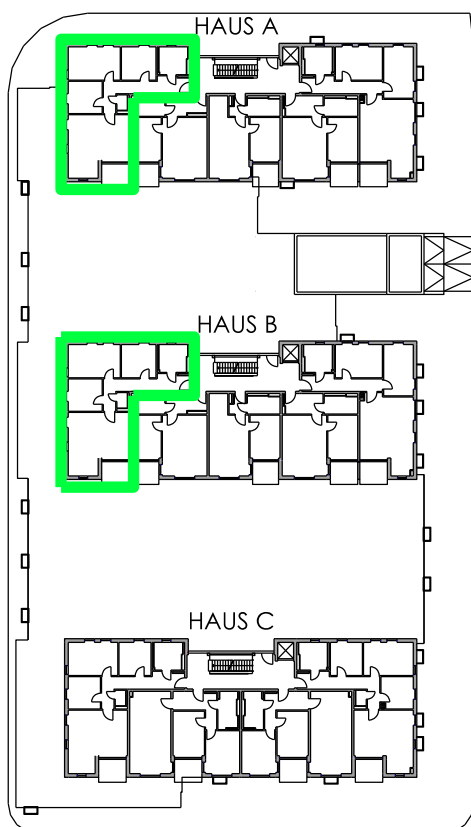


Wohnfläche:

Wohnen/Kochen	32.96 m ²
Kind 1	11.47 m ²
Kind 2	10.93 m ²
Schlafen	17.33 m ²
Bad	8.06 m ²
Flur	9.06 m ²
Diele	5.46 m ²
WC	1.81 m ²
Balkon 1/2	3.08 m ²

Gesamtfläche ca. 100.16 m²



HAUS A:

- Wohnung Nr. 5 EG
- Wohnung Nr. 10 1.OG
- Wohnung Nr. 15 2.OG

HAUS B:

- Wohnung Nr. 20 EG
- Wohnung Nr. 25 1.OG
- Wohnung Nr. 30 2.OG

Wohnanlage Schrammerweg

GRUNDRISS 4-Zi.-WOHNUNG



Gemeinde Haimhausen
Hauptstraße 15
85778 Haimhausen

NOV. 2021