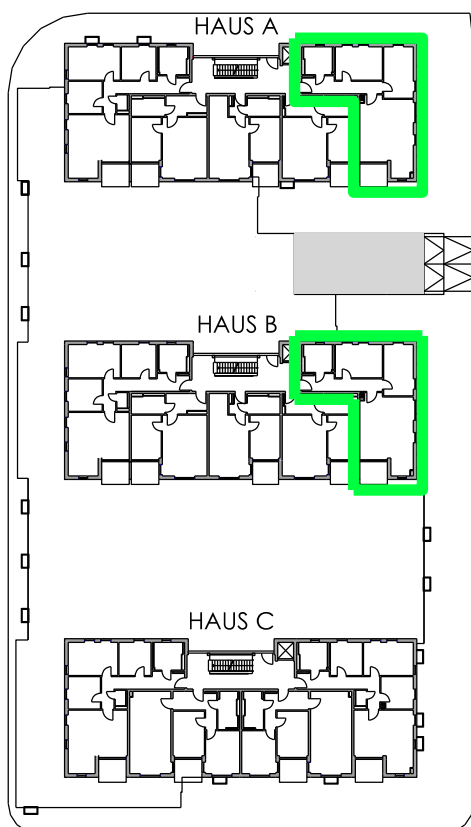
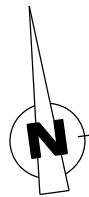


Wohnfläche:

Wohnen/Kochen	37.09 m ²
Kind	15.20 m ²
Schlafen	15.67 m ²
Bad	8.06 m ²
Flur	11.40 m ²
Balkon od. Terrasse 1/2	3.08 m ²
Gesamtfläche ca.	90.50 m²



GRUNDFELD

HAUS A:

- Wohnung Nr. 1 EG
- Wohnung Nr. 6 1.OG
- Wohnung Nr. 11 2.OG

HAUS B:

- Wohnung Nr. 16 EG
- Wohnung Nr. 21 1.OG
- Wohnung Nr. 26 2.OG

Wohnanlage Schrammerweg

GRUNDRISS 3-Zi.-WOHNUNG



Gemeinde Haimhausen
Hauptstraße 15
85778 Haimhausen

NOV. 2021