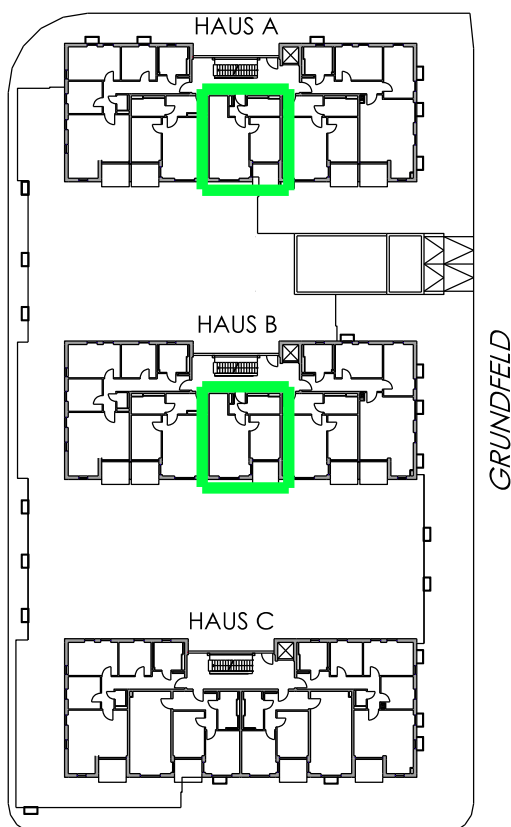
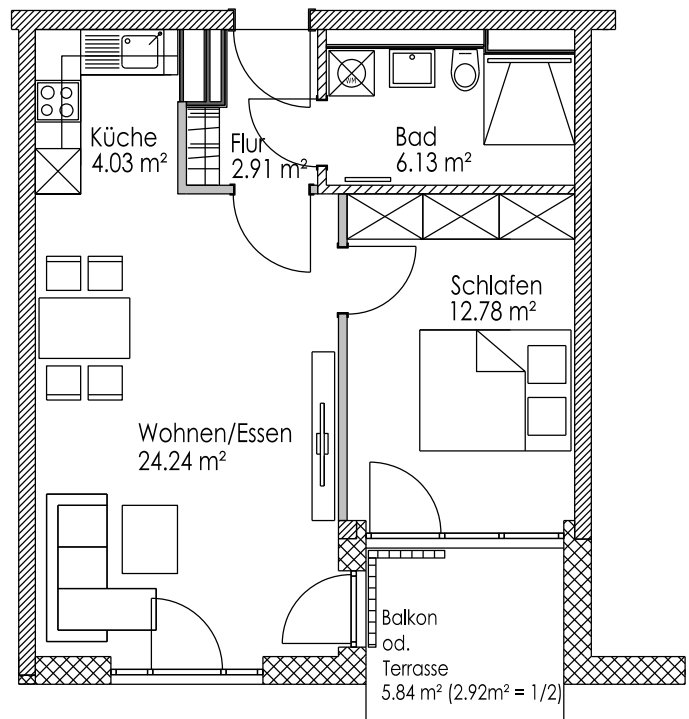


Wohnfläche:

Küche	4.03 m ²
Wohnen/Essen	24.24 m ²
Schlafen	12.78 m ²
Bad	6.13 m ²
Flur	2.91 m ²
Balkon od. Terrasse 1/2	2.92 m ²
Gesamtfläche ca.	53.01 m²



HAUS A:

- Wohnung Nr. 3 EG
- Wohnung Nr. 8 1.OG
- Wohnung Nr. 13 2.OG

HAUS B:

- Wohnung Nr. 18 EG
- Wohnung Nr. 23 1.OG
- Wohnung Nr. 28 2.OG

Wohnanlage Schrammerweg GRUNDRISS 2-Zi.-WOHNUNG



Gemeinde Haimhausen
Hauptstraße 15
85778 Haimhausen

NOV. 2021