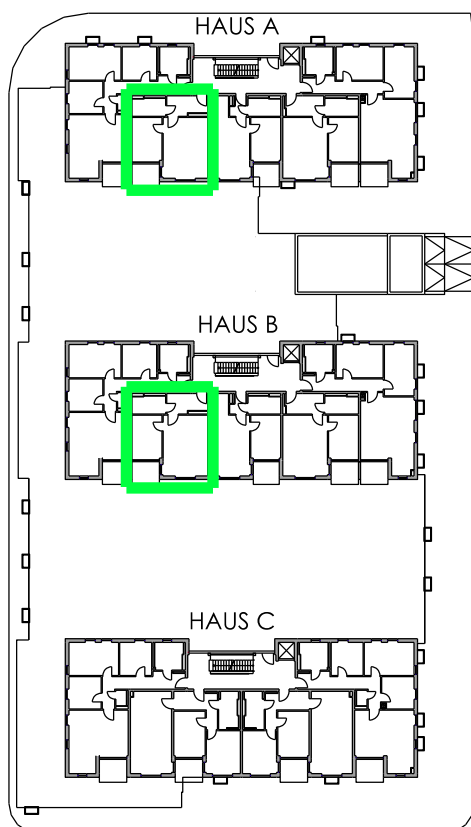
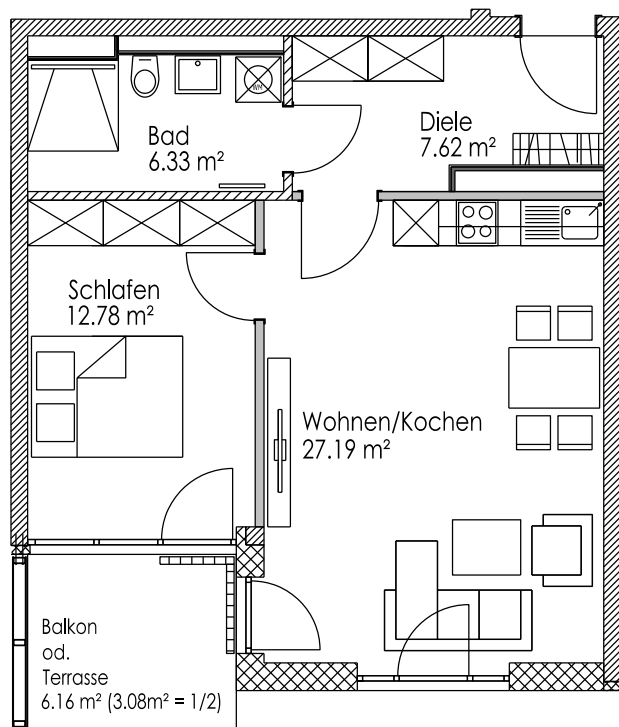


Wohnfläche:

Wohnen/Kochen	27.16 m ²
Schlafen	12.78 m ²
Bad	6.33 m ²
Diele	7.76 m ²
Balkon od. Terrasse 1/2	3.08 m ²
Gesamtfläche ca.	57.11 m²



HAUS A:

- Wohnung Nr. 4 EG
- Wohnung Nr. 9 1.OG
- Wohnung Nr. 14 2.OG

HAUS B:

- Wohnung Nr. 19 EG
- Wohnung Nr. 24 1.OG
- Wohnung Nr. 29 2.OG

Wohnanlage Schrammerweg

GRUNDRISS 2-Zi.-WOHNUNG



Gemeinde Haimhausen
Hauptstraße 15
85778 Haimhausen

NOV. 2021