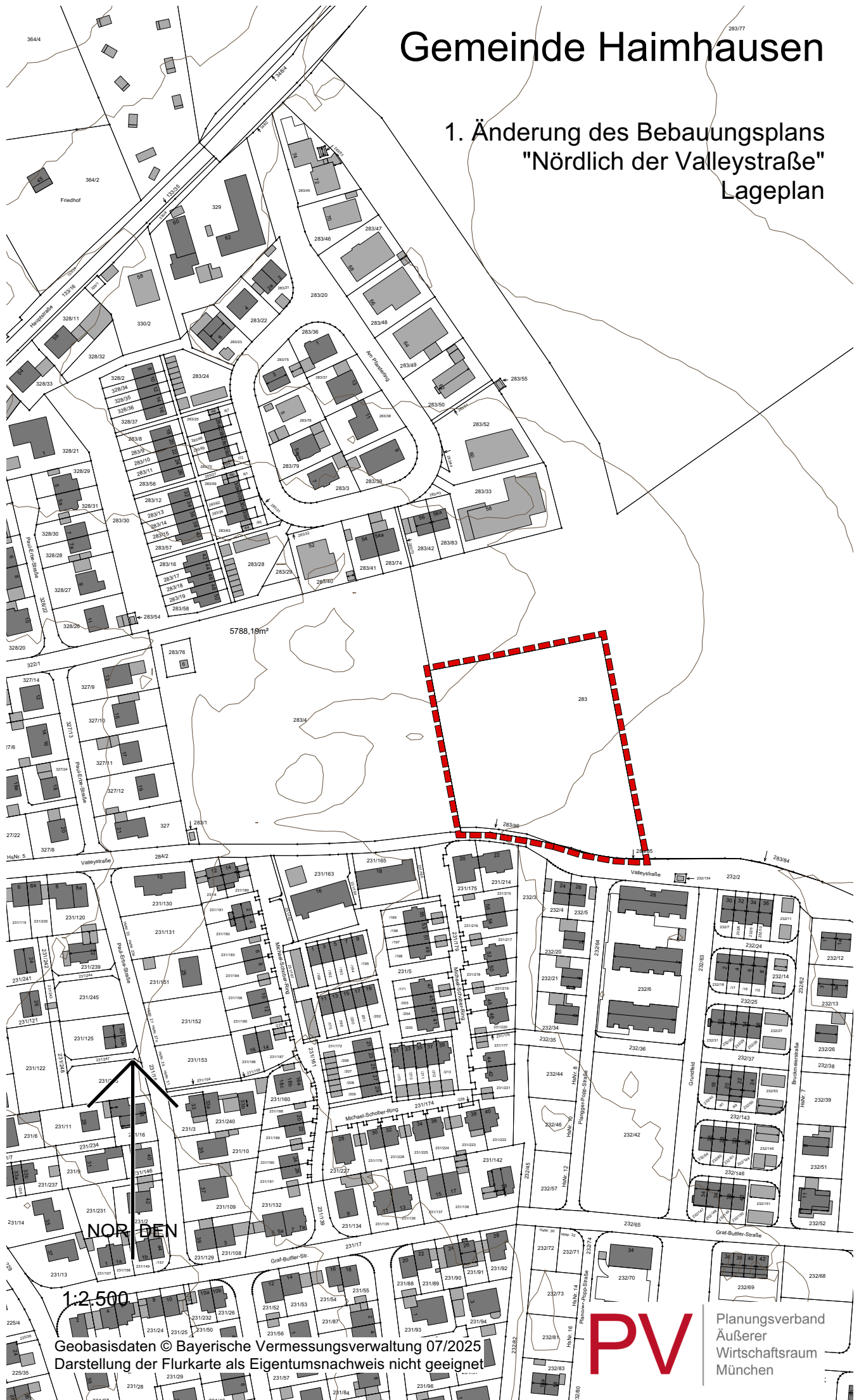


Gemeinde Haimhausen

1. Änderung des Bebauungsplans "Nördlich der Valleystraße" Lageplan



1:2.500

Geobasisdaten © Bayerische Vermessungsverwaltung 07/2025
Darstellung der Flurkarte als Eigentumsnachweis nicht geeignet

PV

Planungsverband
Äußerer
Wirtschaftsraum
München