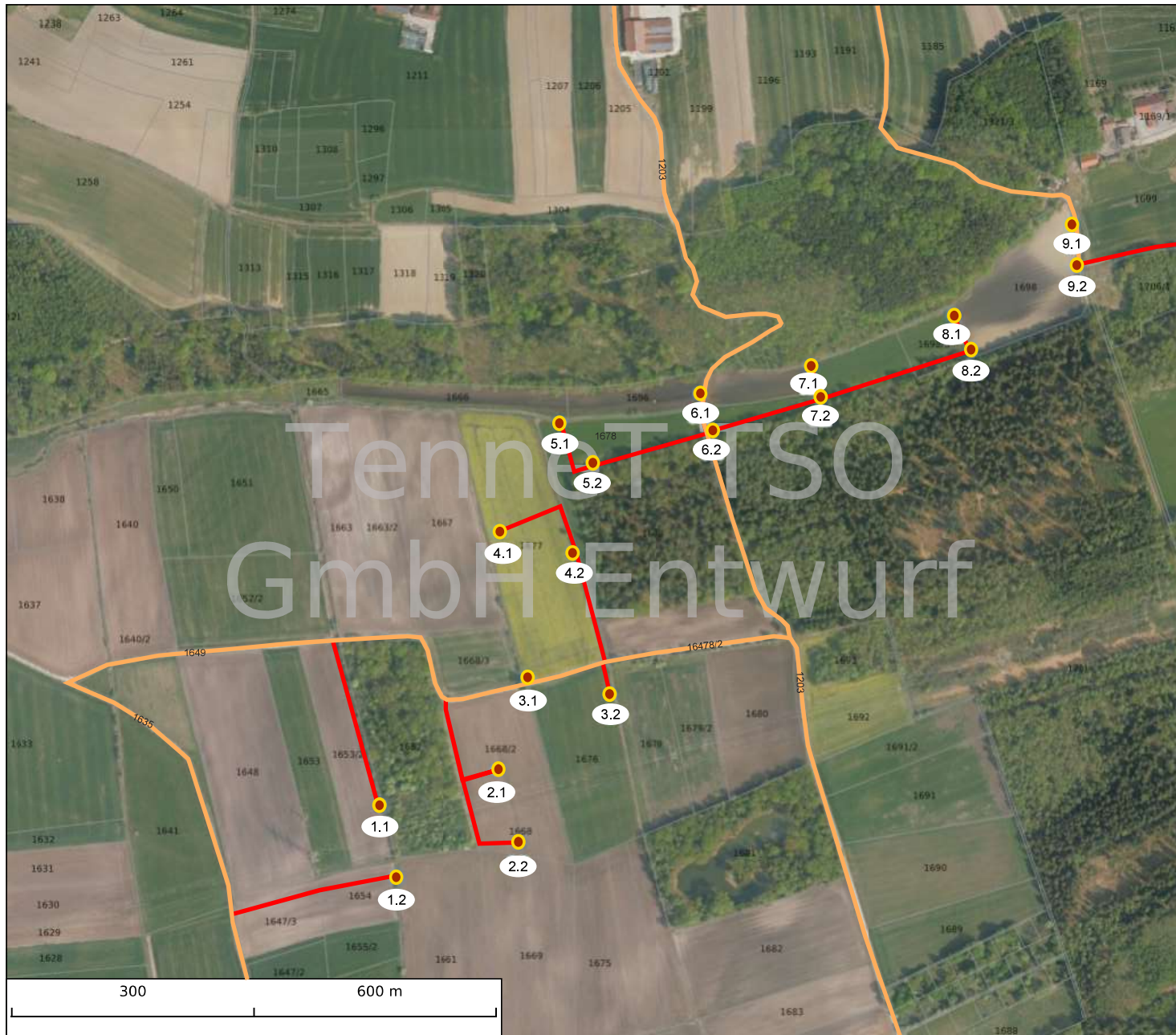





1:5000

Geplanter Neubau 380 kV-Leitung Oberbachern-Ottenhofen



Legende:

-  Kleinrammbohrung + Rammsondierung
 -  Zuwegung über befestigte (z.B. Feld-/ Gemeinde-) Wege
 -  Zuwegung zu Bohrpunkten
- 542/1 Beispiel Flurstücksnummer
Gemarkung Haimhausen



1:5000

Karten KBS: 25832
Koordinateneinheiten: Meter
Projekt: A080 Oberbachern-
Ottenhofen
Seitendimension: 420 cm x 297 cm
Datum: 26.06.2023

